



**Cleverer Lösungen
für klare Teiche:**

- Filtersysteme
- Pumpen
- UVC-Einheiten
- Heizsysteme

Genesis

www.genesis.de

Liebe Freunde der Koi- und Teichkultur,

ein bisschen Strom mehr oder weniger verbrauchen – was spielt das für eine Rolle? Diese Frage war bis vor kurzem noch legitim, so lange es der eigene Geldbeutel zuließ. Aber man beginnt umzudenken. Elektrische Energie wird teurer und man geht bewusster damit um. Überall erleben wir die Renaissance des „Low-Tech“: robuste, einfache, Energie sparende Technik.

Mit unseren EVO-Filtersystemen sind wir der Zeit voraus. Sie nutzen die Wasserkraft und funktionieren ganz ohne Strom. Sie brauchen kaum Wartung und laufen nahezu verschleißfrei.

Und weil wir trotzdem einen superschnellen, verlässlichen Vor-Ort-Service bieten, wundert es nicht, dass die Zahl der begeisterten GENESIS-Kunden rasant wächst. Mittlerweile sorgen unsere Systeme in über 3.000 Teichen für maximale Klarheit.

„Clevere Lösungen für klare Teiche“-

dazu gehören neben den Filtersystemen die leistungsstarken GENESIS Niedrigenergie-Pumpen, UVC- und Heizungseinheiten. Bei all diesen Produkten haben wir den Ehrgeiz, dass sie unseren Kunden Spaß machen. Durch einleuchtend nützliche Innovationen und praktische Vorteile.

In diesem Sinn wünsche ich Ihnen viel Vergnügen mit unserem neuen Katalog. Beim Studieren der technischen Details, beim Gewinnen neuer Inspirationen und natürlich bei der Auswahl Ihrer „Favoriten“.

Herzlichst,
Ihr Michael Rupp



Basiswissen ganz kompakt

Stufen der Filtration

Zur Wasseraufbereitung von Koi- und Gartenteichen gehören vier Komponenten: die mechanische, die biologische, die chemisch-physikalische und die pflanzliche Filtration. Durch die mechanische Filtration werden Feststoffe wie Schmutzpartikel, Fischkot, Pflanzenreste etc. entfernt. Die biologische Filterung baut nicht sichtbare, aber fischgiftige, im Wasser gelöste Stickstoffverbindungen wie Ammonium und Nitrit ab. In der chemisch-physikalischen Filterstufe wird das Wasser beispielsweise mit UVC-Licht bestrahlt. Dies tötet Keime ab, die sonst zur störenden Algenblüte führen würden.

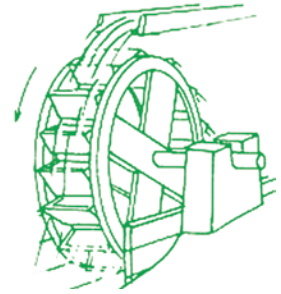
Die Bedeutung des Vlies

Für die mechanische Filtration ist das Vlies entscheidend. Es entfernt die nicht im Wasser gelösten Schmutzpartikel. Vlies filtert sehr fein und hat zudem den angenehmen Vorteil, dass es einfach entsorgt werden kann.

Zudem enthält die Filtertrommel unserer EVO3 Vliesfilter biologisches Filtermaterial mit Bakterienkulturen, welches die genannten fischgiftigen Verunreinigungen um- bzw. abbaut. Diese integrierte, kompakte Bauweise bedeutet „Plug & Play“: anschließen - und sofort läuft der Filtrationsprozess!



Das verblüffend einfache Patent



Wie funktioniert die EVO3-Vliesfiltertechnik? Vor allem verblüffend einfach: Das Wasser gelangt vom Teich durch die Schwerkraft oder eine Pumpe in die Filtertrommel. Diese ist mit Vlies umspannt, und das Wasser strömt nun durch das Vlies. Alle Partikel, die größer sind als einige Mikrometer, werden festgehalten. Je mehr Schmutz das Vlies aufgefangen hat, desto langsamer fließt das Wasser hindurch. Der Pegel im Filterbehälter steigt und erreicht schließlich einen Überlauf. Das abfließende Wasser wird nun auf ein Wasserrad geleitet. Dieses treibt eine Welle an, die das verschmutzte Filtervlies aufrollt und gleichzeitig frisches Filtervlies nachzieht. So einfach ist das. Und das Ganze läuft so lange selbstständig und ohne menschliches Zutun, bis das saubere Filtervlies aufgebraucht ist. Je nach Jahreszeit dauert das bis zu 10 Wochen.

EVO3 ist also buchstäblich rundherum im Vorteil. Das System reinigt sich selbst und funktioniert ohne Strom, ohne anfällige elektronische Komponenten.

Wenn Sie Fragen haben, sprechen Sie uns einfach an. Teiche sind unsere Leidenschaft. Wir planen sie so, statten sie so aus, als wären es unsere Koi, die sich darin tummeln.

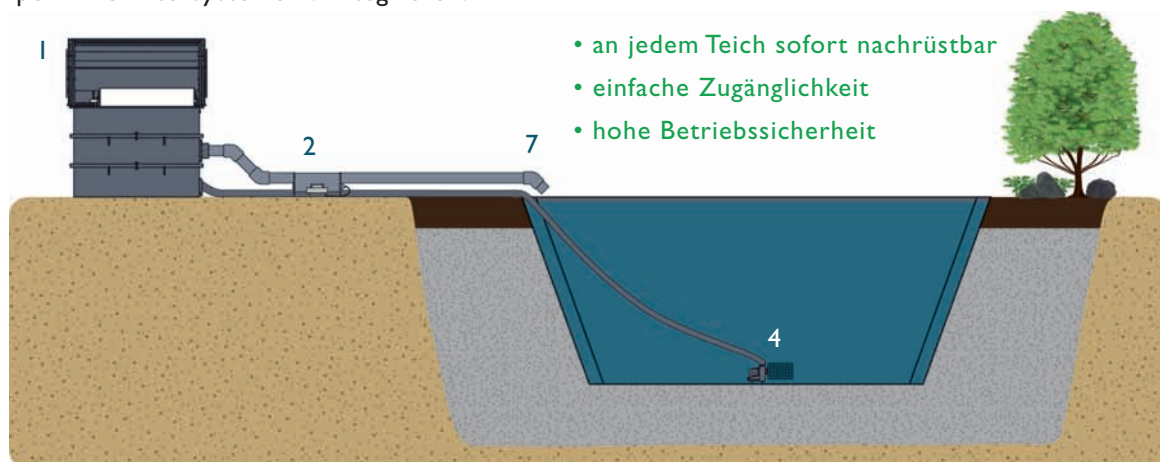
* Die in diesem Katalog angegebenen Abbauleistungen unserer Filter sind Durchschnittswerte und können aufgrund äußerer Einflüsse variieren. Insbesondere die Konzentration des im Wasser gelösten Sauerstoffs, die Umwälzrate zwischen Teich und Filter, die Wassertemperatur sowie der Eiweiß- und Fettgehalt des Futters können die Abbauleistung beeinflussen.

Welches Filtersystem passt ideal zu meinem Teich?

Es gibt drei unterschiedliche Typen von Vliesfiltern: Den EVO3 als gepumpte Version, den EVO3 Schwerkraft sowie EVO3 Schwerkraft-flach. Die Grafiken

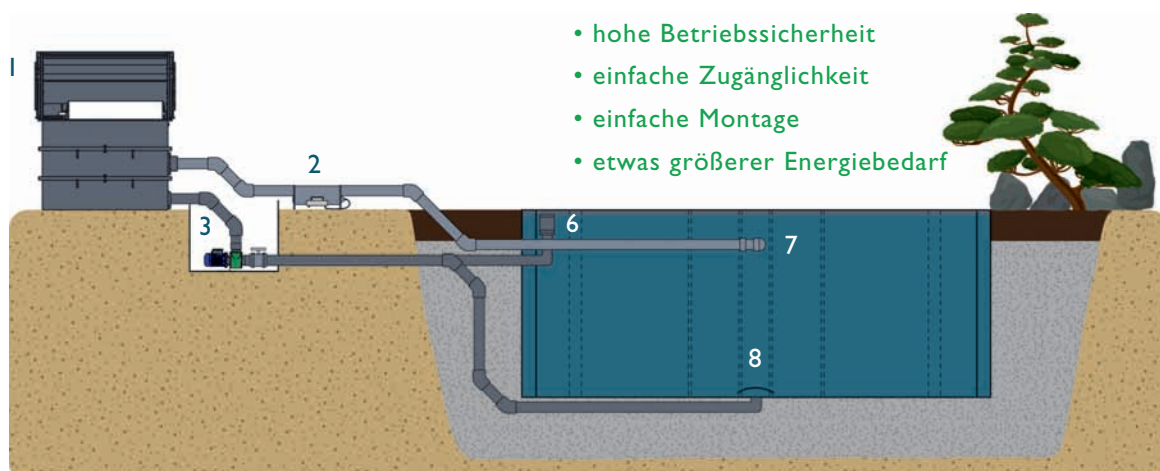
Pumpversion I (300 / 500L / 500 / 750L / 750 / 1000L / 1000H / ECO 500)

Diese Variante wird gewählt, wenn ein bestehender Teich nicht umgebaut, jedoch Genesis Vliesfiltertechnologie installiert werden soll. Die im Teich platzierte Pumpe fördert das Teichwasser zum oberhalb der Wasserlinie aufgestellten EVO3, wird dort aufbereitet und fließt durch die Schwerkraft über die EVO BLUE LIGHT PE wieder zum Teich zurück. Möglich ist es auch, die EVO BLUE LIGHT UVC-Lampe in die Filtersysteme zu integrieren.



Pumpversion II (300 / 500L / 500 / 750L / 750 / 1000L / 1000H / ECO 500)

Das Wasser wird von einer EVO GREEN STREAM zum EVO3 gepumpt. Die EVO GREEN STREAM befindet sich in einer Pumpenkammer unterhalb der Wasserlinie und saugt das Wasser über die Bodenabläufe und Skimmer an. Nachdem das Teichwasser über der Wasserlinie im EVO3 aufbereitet wurde, fließt durch die Schwerkraft über die EVO BLUE LIGHT PE zurück zum Teich.



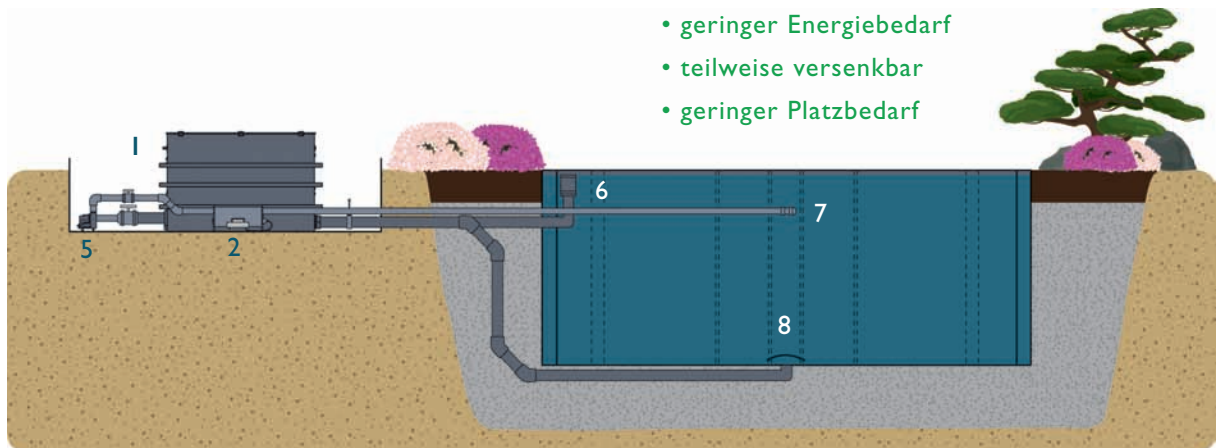
zeigen die vier häufigsten Installationsarten. Beschrieben sind die Argumente, welche zur Entscheidung für das eine oder das andere System führen können.

Legende zur Filteraufstellung

- | | |
|-----------------------------------|--------------------|
| 1. Filter | 5. EVO BLUE STREAM |
| 2. EVO BLUE LIGHT PE | 6. Skimmer |
| 3. EVO GREEN STREAM | 7. Rücklauf |
| 4. EVO BLUE STREAM mit Ansaugkorb | 8. Bodenablauf |

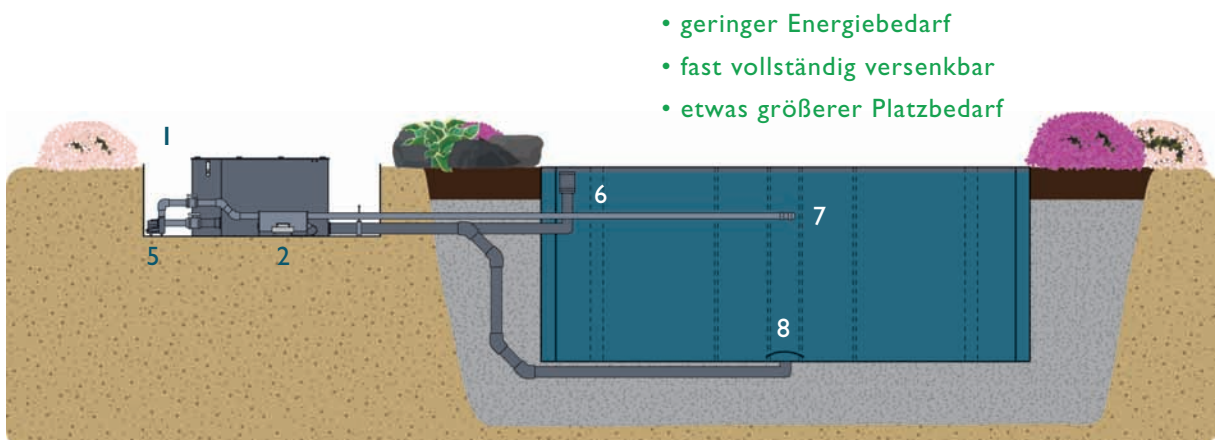
Schwerkraftversion (500S / 750SL / 750S)

Bei der Schwerkraftversion fließt das zu filternde Wasser allein durch die Schwerkraft zum Filter, wird dort aufbereitet und anschließend mit der EVO BLUE STREAM über die EVO BLUE LIGHT PE zum Teich zurückgepumpt. Schwerkraftvarianten kommen überwiegend bei Neubauten zum Einsatz. Bei der Schwerkraftversion muss der EVO3 ein Stück unterhalb der Wasserlinie in einer Filterkammer versenkt werden.



Schwerkraftversion -flach (500FS / 750FSL / 750FS)

Funktion und Installationsweise sind identisch mit der normalen Schwerkraftversion, allerdings ragt er konstruktionsbedingt nur noch 10 cm über die Wasserlinie hinaus.



EVO3/300 Pumpversion

**Der kleinste unter den gepumpten EVO3.
Für Gartenteiche bis 10.000 Liter**

Mit einem Wasserdurchsatz von 10.000 l/h und einem kleinen integrierten biologischen Filter eignet sich der EVO3/300 für Gartenteiche bis ca. 10.000 Liter Volumen, Koi-Quarantäaneanlagen und Innenhälterungen mit überschaubarem Koibesatz, der 20 kg nicht übersteigen sollte. Der EVO3/300 wird oberhalb der Teichwasserlinie aufgestellt.

Kombinieren Sie den EVO3/300 mit der EVO BLUE STREAM 12.000 mit Ansaugkorb und der EVO BLUE LIGHT 55 W



Informationen EVO3/300

Teichgröße	10.000 l
Wasserdurchsatz	10.000 l/h
Koibesatz	20 kg
Maße L x B x H	670 x 517 x 722 mm
Einlauf	DA 63
Auslauf	DA 75
Wasserradauslauf	DA 75
Entleerungsöffnung	DA 63
Vliesbreite	300 mm
Kammerfüllung max.	60 l
Artikelnummer	I-300

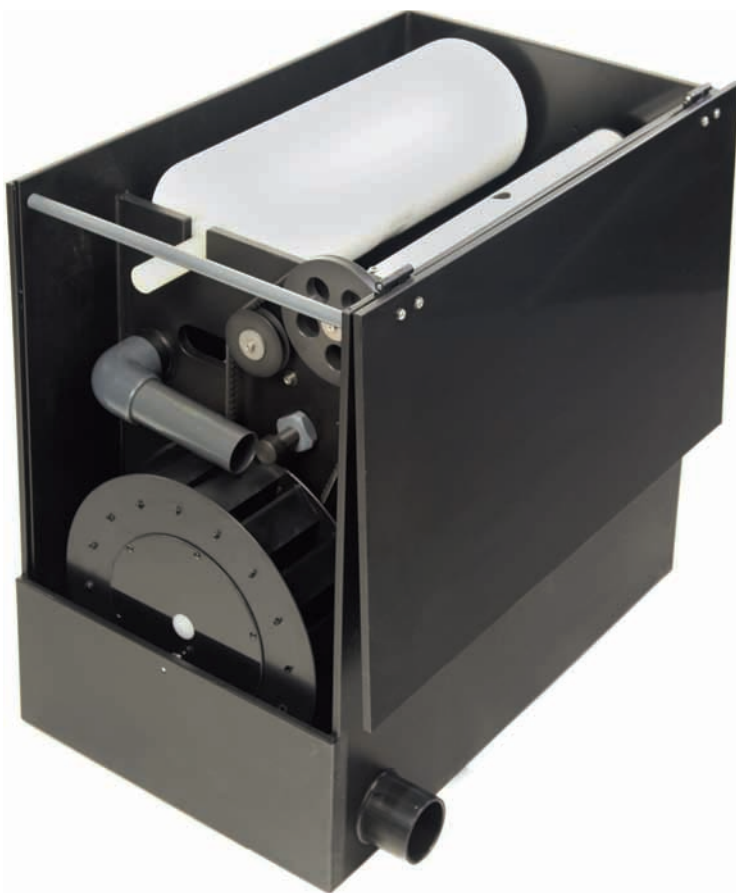


EVO3/500L Pumpversion

Klein aber Oho! Für Teiche bis 20.000 Litern Volumen

Der EVO3/500L basiert auf der Technologie des EVO3/300, besitzt aber eine Vliesbreite von 500 mm. Das bedeutet: höherer Wasserdurchsatz und längere Vliesstandzeit. Der EVO3/500L wird oberhalb der Wasserlinie installiert und eignet sich für Teiche, die 20.000 Liter Volumen und 30 kg Koibesatz nicht übersteigen.

Ideal in Kombination mit der EVO BLUE STREAM 18.000 mit Ansaugkorb und der EVO BLUE LIGHT 55 W oder 90 W.



Informationen EVO3/500L

Teichgröße	20.000 l
Wasserdurchsatz	15.000 l/h
Koibesatz	30 kg
Maße L x B x H	807 x 517 x 722 mm
Einlauf	DA 63
Auslauf	DA 75
Wasserradauslauf	DA 75
Entleerungsöffnung	DA 63
Vliesbreite	500 mm
Kammerfüllung max.	120 l
Artikelnummer	I-500 L

EVO3/500 Pumpversion

Führend bei Teichen mit 30.000 Litern Wasservolumen

An Teichen mit ca. 30.000 Litern Wasservolumen empfiehlt es sich bei der Umrüstung auf gepumpte Vliesfiltertechnologie, den EVO3/500 zu wählen. Dieser ermöglicht eine Koihaltung bis 50 kg Fischbesatz, was in etwa 20 Koi mit einer Körperlänge von ca. 45 cm entspricht.

Sollte Ihr Teich keine Bodenabläufe besitzen, kombinieren Sie den EVO3/500 mit 2 EVO BLUE STREAM 12.000 mit Ansaugkörben und der EVO BLUE LIGHT 55 W oder 90 W.



Informationen EVO3/500

Teichgröße	30.000 l
Wasserdurchsatz	20.000 l/h
Koibesatz	50 kg
Maße L x B x H	814 x 685 x 984 mm
Einlauf	2 x DA 63
Auslauf	DA 110
Wasserradauslauf	DA 110
Entleerungsöffnung	DA 75
Vliesbreite	500 mm
Kammerfüllung max.	180 l
Artikelnummer	I-500



EVO3/750L Pumpversion

Unschlagbar an Teichen mit 45.000 Litern Fassungsvermögen

Basierend auf der Technologie des EVO3/500, besitzt der 750L eine Vliesbreite von 750 mm. Daraus resultiert eine höhere Vliesstandzeit und ein höherer Wasserdurchsatz.

Kombinieren Sie den EVO3/750L an Teichen ohne Bodenabläufen mit 2 EVO BLUE STREAM 18.000 mit Ansaugkörben und der EVO BLUE LIGHT 90 W oder 150 W. An Teichen mit Bodenabläufen/Skimmern empfiehlt sich der Einsatz der EVO GREEN STREAM 40.000/50.000.



Informationen EVO3/750L

Teichgröße	45.000 l
Wasserdurchsatz	30.000 l/h
Koibesatz	75 kg
Maße L x B x H	1158 x 730 x 984 mm
Einlauf	2 x DA 63
Auslauf	DA 110
Wasserradauslauf	DA 110
Entleerungsöffnung	DN 75
Vliesbreite	750 mm
Kammerfüllung max.	240 l
Artikelnummer	I-750 L



EVO3/750 Pumpversion

Der Klarwasserkünstler an Großteichen bis 60.000 Liter

Der etwa einen Kubikmeter große EVO3/750 gehört zur EVO Filtergeneration der ersten Stunde. Ein großer integrierter Biofilter und ein Wasserdurchsatz von 40.000 l/h erlauben es, den Teich mit bis zu 100 kg Koi zu besetzen.

An Teichen ohne Bodenabläufe kombinieren Sie den EVO3/750L mit 2-3 EVO BLUE STREAM 18.000 mit Ansaugkörben und einer EVO BLUE LIGHT 90 W oder 150 W. Besitzt Ihr Teich Bodenabläufe, empfiehlt sich die EVO GREEN STREAM 50.000/60.000.



Informationen EVO3/750

Teichgröße	60.000 l
Wasserdurchsatz	40.000 l/h
Koibesatz	100 kg
Maße L x B x H	1175 x 895 x 1019 mm
Einlauf	2 x DA 110
Auslauf	DA 160
Wasserradauslauf	DA 160
Entleerungsöffnung	DN 75
Vliesbreite	750 mm
Kammerfüllung max.	350 l
Artikelnummer	I-750



EVO3/1000L Pumpversion

Klarheit für Teiche bis 80.000 Liter

Eine Vliesbreite von 1000 mm und die Filtertechnologie des EVO3/750 garantieren einen Wasserdurchsatz von 50.000 l/h. Ein möglicher Koibesatz von 150 kg dürfte auch enthusiastischen Koilibhabern entgegenkommen.

Bei Teichen ohne Bodenabläufe speisen Sie den EVO3/1000L mittels 3 EVO BLUE STREAM 18.000 mit Ansaugkörben.

Bei Teichen mit Bodenabläufe kann der EVO3/1000L mit der EVO GREEN STREAM 60.000 und der EVO BLUE LIGHT 90 W oder 150 W kombiniert werden.



Informationen EVO3/1000L

Teichgröße	80.000 l
Wasserdurchsatz	50.000 l/h
Koibesatz	150 kg
Maße L x B x H	1477 x 925 x 1019 mm
Einlauf	2 x DA 110
Auslauf	DA 160
Wasserradauslauf	DA 160
Entleerungsöffnung	DN 75
Vliesbreite	1000 mm
Kammerfüllung max.	450 l
Artikelnummer	I-1000 L



Filteranlagen



EVO3/1000H Pumpversion

Der Gigant unter den gepumpten EVO3

Eignet sich für Koiteiche bis 120.000 Liter Wasservolumen und Ansprüche der besonderen Art. Parameter wie 60.000 Liter Wasserdurchsatz/Stunde, Koibesatz bis zu 200 kg und eine Futtermenge von täglich bis zu 4 kg sprechen für sich.

Kombinieren Sie den EVO3/1000H beim Einsatz ohne Bodenabläufe mit entsprechend starken, im Teich aufstellbaren Pumpen oder an Teichen mit Bodenabläufen mit 2 EVO GREEN STREAM 50.000. Als UVC-Lampe empfiehlt sich die EVO BLUE LIGHT 150 W.



Informationen EVO3/1000H

Teichgröße	1200.000 l
Wasserdurchsatz	60.000 l/h
Koibesatz	200 kg
Maße L x B x H	1525 x 1110 x 1169 mm
Einlauf	2 x DA 110
Auslauf	DA 160
Wasserradauslauf	DA 160
Entleerungsöffnung	DN 75
Vliesbreite	1000 mm
Kammerfüllung max.	1000 l
Artikelnummer	I-1000 H



Filteranlagen

12 

EVO-ECO 500

Das preiswerte Basismodell für den Gartenteich

Diese Einstiegersvariante der EVO-Klasse haben wir speziell für Gartenteiche entwickelt. Es enthält keine biologische Reinigungsstufe, nutzt aber für den Vlies-Weitertransport wie alle EVO-Systeme den patentierten Wasserrad-Antrieb.

EVO-Eco wird oberhalb der Wasserlinie installiert und ist dank seiner flachen Bauform besonders leicht zu verstecken. Seine flache Bauweise macht den EVO-Eco auch zum perfekten Vorfilter für Mehrkammerfilter an Koi-Teichen. Empfohlene Pumpen: EVO BLUE STREAM 10.000-18.000 mit Ansaugkorb, UVC-Einheit: EVO BLUE LIGHT 55 W.



Neu

Informationen EVO-Eco

Teichgröße	10.000 l - 20.000 l
Wasserdurchsatz	10.000-12.000 l/h
Maße L x B x H	880 mm x 880 mm x 529 mm
Einlauf	DA 63
Auslauf	DA 110
Vliesbreite	500 mm
Artikelnummer	I-ECO 500



Biofiltererweiterung

Wenns noch mehr Koi sein soll

Sollte der Koibesatz die Kapazität des eingesetzten EVO3 übersteigen, so lässt sich die biologische Abbauleistung Ihrer Teichanlage durch die Installation einer Biofiltererweiterung verbessern.

Biofiltererweiterungen werden für jede Anlage individuell berechnet und ausgelegt, weshalb wir hier keine genauen Angaben zu Größen und Abmessungen machen. Beim Thema Biofiltererweiterung sollten Sie uns oder Ihren Genesishändler kontaktieren.



mit Biofiltermaterial

mit Rieselplatte

mit Deckel

Informationen Biofiltererweiterung

Biofiltererweiterungen werden auf jede Anlage individuell berechnet und ausgelegt, weshalb wir hier keine genauen Angaben zu Größen und Abmessungen machen.



EVO3/500S Schwerkraftversion

Für Teiche bis 30.000 Liter und 50 kg Koibesatz

Bei ca. 30 cm Überstand über die Teichwasserlinie nimmt der EVO3/500S einen knappen dreiviertel Quadratmeter Platz ein, um Teiche mit bis zu 30.000 Litern kristallklar zu filtern.

Der Filterzulauf funktioniert im Schwerkraftprinzip über Bodenabläufe und Skimmer, im Rücklauf kombinieren Sie den EVO3/500S idealerweise mit zwei EVO BLUE STREAM 12.000 und im Anschluss mit der EVO BLUE LIGHT PE 90/63 oder 150/63.



Informationen EVO3/500S

Teichgröße	30.000 l
Wasserdurchsatz	20.000 l/h
Koibesatz	50 kg
Maße L x B x H	1116 x 695 x 992 mm
Einlauf	3 x DA 110
Auslauf Pumpe	2 x DA 63
Entleerungsöffnung	1 x DA 63 + 1 x DN 75
Vliesbreite	500 mm
Kammerfüllung max.	200 l
Artikelnummer	1-500 S



Filteranlagen

 15

EVO3/750SL Schwerkraftversion

Der große Bruder des EVO3/500S

Der 750SL nutzt die bewährte Technologie des EVO3/500S, schafft aber bei seiner Vliesbreite von 750 mm einen Wasserdurchsatz von 30.000 l/h.

Damit empfiehlt er sich für Teiche bis 45.000 Liter Volumen und 75 kg Fischbesatz.

Kombinieren Sie den EVO3/750SL mit 2 EVO BLUE STREAM 18.000 und der EVO BLUE LIGHT PE 90/63 oder 150/63.



Informationen EVO3/750SL

Teichgröße	45.000 l
Wasserdurchsatz	30.000 l/h
Koibesatz	75 kg
Maße L x B x H	1367 x 760 x 992 mm
Einlauf	4 x DA 110
Auslauf Pumpe	2 x DA 63
Entleerungsöffnung	1 x DA 63 + 1 x DN 75
Vliesbreite	750 mm
Kammerfüllung max.	240 l
Artikelnummer	I-750 LS



EVO3/500FS Schwerkraftversion-flach

Schaut nur 10 cm über die Teichwasserlinie

Der kleinste der Schwerkraft-flach Serie, der EVO3/500FS, schafft es, ein stündliches Wasservolumen von 20.000 Litern kristallklar zu filtern.

Das gefilterte Wasser pumpen Sie am günstigsten mit 2 EVO BLUE STREAM 12.000 zurück zum Teich. Zur Vorbeugung der Algenblüte und Entkeimung des Wassers bietet sich die EVO BLUE LIGHT PE 90/63 an.



Informationen EVO3/500FS

Teichgröße	30.000 l
Wasserdurchsatz	20.000 l/h
Koibesatz	50 kg
Maße L x B x H	1270 x 889 x 754 mm
Einlauf	3 x DA 110
Auslauf Pumpe	2 x DA 63
Entleerungsöffnung	1 x DA 63 + 1 x DN 75
Vliesbreite	500 mm
Kammerfüllung max.	220 l
Artikelnummer	I-500 FS



EVO3/750FSL **Schwerkraftversion-flach**

Der neueste der Schwerkraft-flach Filter

Basierend auf dem Trommeldurchmesser des 500FS ermöglicht die Vliesbreite von 750 mm einen Wasserdurchsatz von 30.000 l/h bei einem Teichvolumen von 45.000 Litern.

Das gefilterte Wasser am Filterauslauf wird energiesparend mit 2 EVO BLUE STREAM 18.000 zurückgepumpt. Als UVC-Lampe eignet sich die EVO BLUE LIGHT PE 90/63 oder 150/63.



Informationen **EVO3/750FSL**

Teichgröße	45.000 l
Wasserdurchsatz	30.000 l/h
Koibesatz	75 kg
Maße L x B x H	1270 x 1139 x 754 mm
Einlauf	5 x DA 110
Auslauf Pumpe	2 x DA 63
Entleerungsöffnung	1 x DA 63 + 1 x DN 75
Vliesbreite	750 mm
Kammerfüllung max.	295 l
Artikelnummer	I-750 LFS



EVO Vlies-Sorten

EVO Vlies - und Sie sehen den Unterschied in der Wasserklarheit

Für jeden EVO3 bieten wir drei verschiedene Vlies-sorten mit unterschiedlichen Eigenschaften an. So überzeugt **EVO Cleartex** durch Sparsamkeit,

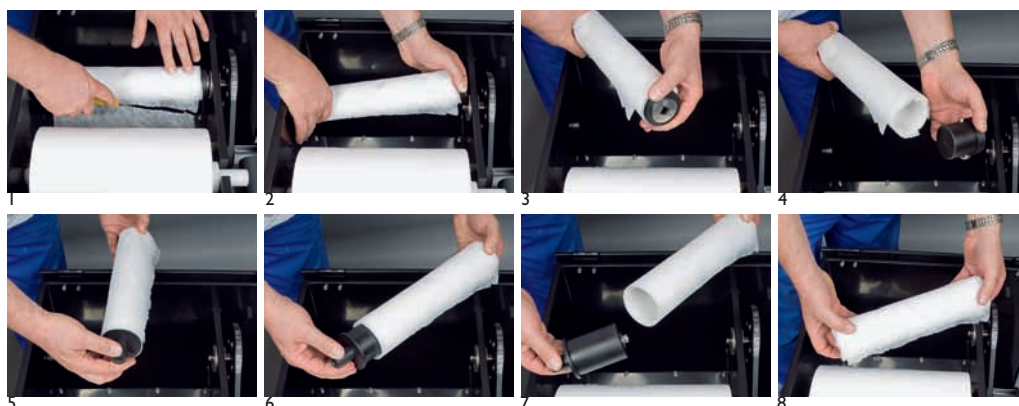
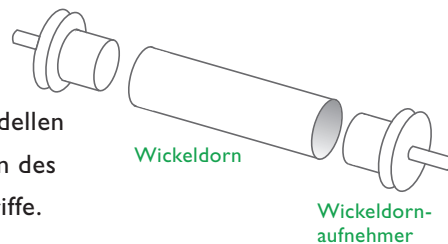
EVO FLOW durch seinen Einsatz bei allen Wassertemperaturen und **EVO Vlies** durch eine unglaubliche Wasserklarheit.

Eine detaillierte Übersicht über die EVO Vliese finden Sie auf www.genesis.de

Artikelnummer	EVO Vlies-Sorten	Breite mm	Länge m	EVO3/300	EVO3/500L	EVO3/500 500S /500FS	EVO3/750 /750L 750S /750SL 750FS /750FSL	EVO3/1000L 1000H /1000S 1000FS
2-300 V	EVO VLIES 300	300	100	•				
2-300 F	EVO FLOW 300	300	100	•				
2-300 C	EVO CLEARTEX 300	300	200	•				
8-W 300	Wickeldorn 300			•				
2-500 V	EVO VLIES 500	500	200			•		
2-500 F	EVO FLOW 500	500	200			•		
2-500 FL	EVO FLOW L 500	500	100		•			
2-500 C	EVO CLEARTEX 500	500	200		•	•		
8-W 500	Wickeldorn 500				•	•		
2-750 V	EVO VLIES 750	750	200				•	
2-750 F	EVO FLOW 750	750	200				•	
2-750 C	EVO CLEARTEX 750	750	200				•	
8-W 750	Wickeldorn 750						•	
2-1000 V	EVO VLIES 1000	1000	200					•
2-1000 F	EVO FLOW 1000	1000	200					•
2-1000 C	EVO CLEARTEX 1000	1000	200					•
8-W 1000	Wickeldorn 1000							•

Der Wickeldorn

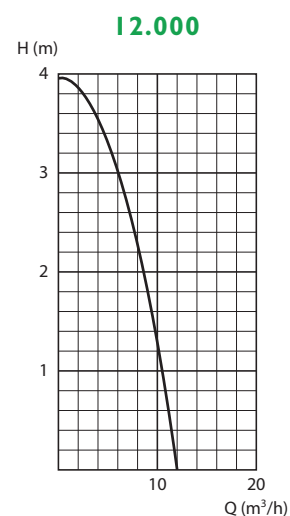
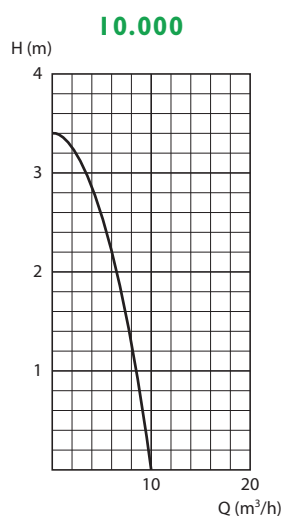
Die neuartige Konstruktion des Vliesaufrollers erlaubt nun bei allen EVO3 Modellen den Einsatz eines Wickeldorns. Dies erspart aufwendiges Ab- und Aufschneiden des verschmutzten Filtervlieses und reduziert den Vlieswechsel auf wenige Handgriffe. Entsorgen Sie das verschmutzte Vlies bequem zusammen mit dem Wickeldorn.



EVO BLUE STREAM 10.000 EVO BLUE STREAM 12.000 EVO BLUE STREAM 18.000

**Niedrigenergiepumpe dank
Einsatz modernster
Antriebstechnologien**

Unglaubliche 10.000 l/h (12.000 l/h /18.000l/h) bei nur 100 (125 /160) Watt Energieverbrauch. Die EVO BLUE STREAM-Pumpen saugen überall dort direkt an, wo das Wasser bereits mechanisch aufbereitet wurde: Beispielsweise am Ausgang unserer Filter EVO3/S und EVO3/FS. Wird die Pumpe direkt im Teich platziert, muss das Laufrad durch den Ansaugkorb vor Schmutzpartikeln geschützt werden.



Art.-Nr. 4-EBS 10
Art.-Nr. 4-EBS 12
Art.-Nr. 4-EBS 18

Informationen

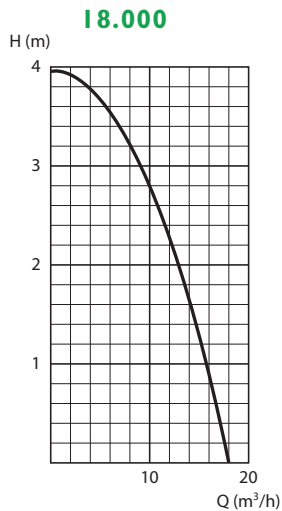
**EVO BLUE STREAM 10.000
EVO BLUE STREAM 12.000
EVO BLUE STREAM 18.000**

Fördermenge	10 /12 /18 tausend l/h
Spannung	230 V
Stromverbrauch	100 W /125 W /160 W
Maße L x B x H	200 x 150 x 220 mm
Saug-/Druckseite	DN 50/40 (10.000 + 12.000) DN 50/63 (18.000)
Aufstellart	trocken/nass Blockbauweise



Ansaugkorb

Schützt das Laufrad Ihrer **EVO BLUE STREAM - Pumpen** beim Einsatz im Teich



In gepumpten Systemen ohne Bodenabläufe kommt die Pumpe direkt im Teich zum Stehen und fördert das Wasser zum, über der Teichwasserlinie aufgestellten, EVO3. Um das Pumpenlaufrad der EVO BLUE STREAM dabei vor Algen, Steinen oder anderen hartnäckigen Schmutzpartikeln zu schützen, ist der Einsatz eines Ansaugkorbes unverzichtbar. Der aus Edelstahl gefertigte Korb macht die Säuberung mit Hochdruckreinigern möglich, und das angebrachte Gewinde erlaubt die einfache Montage an die entsprechende EVO BLUE STREAM Pumpe.



Informationen Ansaugkorb

Länge 210 mm
Durchmesser 165 mm
Maschenweite 8 mm

Ansaugkorb für
EVO BLUE STREAM 10.000/12.000

Artikel-Nr. 4-AK1012

Ansaugkorb für
EVO BLUE STREAM 18.000

Artikel-Nr. 4-AK18

Pumpen



21

EVO GREEN STREAM 40.000 EVO GREEN STREAM 50.000 EVO GREEN STREAM 60.000

30 mm Schmutztoleranz macht den direkten Anschluss an Bodenabläufe und Skimmer möglich

Gepumpte Filtersysteme, bei denen der Filter oberhalb der Teichwasserlinie aufgestellt wird, haben den Vorteil der höheren Betriebssicherheit.

Sie sind für viele Anwendungen, wie beispielsweise die Nachrüstung von Filtern an bestehende Teiche, die ideale Lösung.



Artikel-Nr. 4-EGS 40
Artikel-Nr. 4-EGS 50
Artikel-Nr. 4-EGS 60

Informationen

EVO GREEN STREAM 40.000
EVO GREEN STREAM 50.000
EVO GREEN STREAM 60.000



Fördermenge	40 /50 /60 tausend l/h
Spannung	230/400 V
Stromverbrauch	550 W /660 W /730 W
Maße L x B x H	470 x 210 x 290 mm
Saug-/Druckseite	DA 110/110
Lauftradtyp	Freistromrad
Schmutzpartikel	max. 30 mm
Aufstellart	trocken
Bauart	Blockbauweise



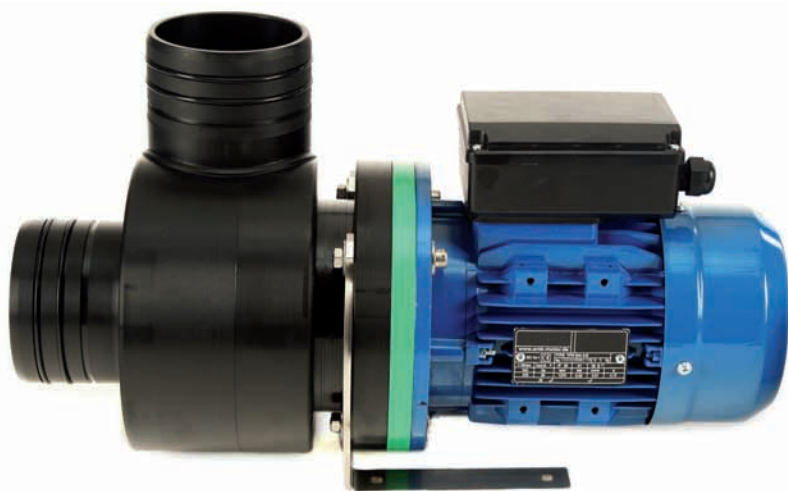
GREEN STREAM CONTROL

Regelbare Pumpleistung, Effizienzklasse 2

Green Stream Control nutzt die Effizienz eines 400V-Motors und spart dadurch bis zu 20 % Energie.

Trotzdem braucht die Pumpe keinen Starkstrom, sondern wird an eine „normale“ 220V-Steckdose angeschlossen. Ermöglicht wird dies durch den mitgelieferten Frequenzumrichter. Der Leistungsbereich umfasst 30-80.000 l/h.

Artikelnummer: 4-EGSC



Neu

PK-95 PUMPENKAMMER

Für die EVO GREEN STREAM im gepumpten System

Die PK-95 eignet sich für den Anschluss von bis zu vier Bodenabläufen/Skimmern mit einer Nennweite von 110 mm. Sie wird so weit eingegraben, dass die Oberkante bündig mit der Teichoberkante abschließt (Einbauanweisung beachten!).

Die PK-95 eignet sich als Pumpenkammer für alle EVO3 in Pumpversion. Um die PK-95 einsetzen zu können, muss der Teich über Bodenabläufe und/oder Skimmer verfügen. Wahlweise kann die Pumpenkammer eingegraben werden oder frei auf einem Fundament zum Stehen kommen. Eignet sich besonders für die Pumpenserien Genesis EVO GREEN STREAM 40.000-60.000 sowie GREENSTREAM CONTROL. Lieferung inklusive Deckel, ohne Verrohrung und Pumpe. Die Pumpenkammer PK-95 ist auch als flutbare Nasskammer erhältlich.

Artikelnummer: 4-PK95



Informationen PK-95

Höhe	750 mm
Durchmesser	950 mm
Material	Polyethylen

Verrohrung und Pumpe nicht im Lieferumfang enthalten

Pumpen



23

EVO BLUE LIGHT

Tauch-UVC in Industriequalität

Nichts stört die Ästhetik am Teich mehr als die Algenblüte. Diese mikroskopisch kleinen Algen färben das Wasser grün und erlauben oftmals nur noch eine Sichttiefe von wenigen Zentimetern. Durch die permanente Bestrahlung des Wassers mit UVC-Licht lässt sich die Entstehung der

Algenblüte (Schwebealgen) verhindern. Weiterhin besitzt UVC-Licht die Eigenschaft, Keime wie Bakterien, Viren und Pilze abzutöten. Unsere neue EVO BLUE LIGHT bietet hier die Vorteile der Strahlernutzungsdauer von mindestens 2 Jahren und die einfache Integration in jedes EVO3 System oder die EVO BLUE LIGHT PE.

55 W



90 W



150 W



Verlustarmes Vorschaltgerät für UV-Lampen in robuster Outdoor-Bauweise.

55-150 W

Informationen EVO BLUE LIGHT (Amalgam)

Artikel-Nr. 3-EBL 55	EVO BLUE LIGHT 55	Länge 360 mm
Artikel-Nr. 3-EBL 90	EVO BLUE LIGHT 90	Länge 600 mm
Artikel-Nr. 3-EBL 150	EVO BLUE LIGHT 150	Länge 860 mm
	Leistung	55 W / 90 W / 150 W
	Strahlernutzungsdauer	ca. 14.000 Stunden
	Spannung	230 V



EVO BLUE LIGHT PE

Moderne EVO BLUE LIGHT Technologie im robusten PE-Gehäuse

Die EVO BLUE LIGHT PE wurde so konzipiert, dass sie direkt an den Schwerkraftauslauf der EVO3 in der Pumpversion angeschlossen, oder einfach in den Pumpenabgang der EVO3 Schwerkraftanlagen installiert werden kann.

Die 90 Watt und 150 Watt Anlagen können problemlos auf 180 Watt beziehungsweise 300 Watt erweitert werden. Zudem kann im Gehäuse der EVO BLUE LIGHT PE die EVO YELLOW POWER oder die EVO YELLOW POWER BASIC untergebracht werden.

UV Gehäuse 55 W / 90 W



Art.-Nr.	BLUE LIGHT	Leistung	Vol.	Länge x Höhe
3-PEGK5563	PE 55/63	55 W	12 l	380 x 283 mm
3-PEGK9063	PE 90/63	90 W	18 l	605 x 283 mm
	Spannung	230 V		
	Nennweite	63 mm		

Informationen

EVO BLUE LIGHT PE 55 W/90 W (klein)

Informationen EVO BLUE LIGHT PE für EVO3 Schwerkraft- oder Pumpversion

Gehäuse EVO Blue Light
PE Gehäuse 90/63
Volumen 24 l
Maße L x H 605 x 283 mm
Art.-Nr. 3-PEG 9063



Lampe(n) 1 x 90 Watt
1 x Art.-Nr. 3-EBL 90
oder
2 x 90 Watt
2 x Art.-Nr. 3-EBL 90

Gehäuse EVO Blue Light
PE Gehäuse 90/110
Volumen 24 l
Maße L x H 605 x 283 mm
Art.-Nr. 3-PEG 90110



Lampe(n) 1 x 90 Watt
1 x Art.-Nr. 3-EBL 90
oder
2 x 90 Watt
2 x Art.-Nr. 3-EBL 90

Informationen EVO BLUE LIGHT PE für EVO3 Schwerkraft- oder Pumpversion

Gehäuse EVO Blue Light
PE Gehäuse 90/160
Volumen 24 l
Maße L x H 605 x 283 mm
Art.-Nr. 3-PEG 90160



Lampe(n) 1 x 90 Watt
1 x Art.-Nr. 3-EBL 90
oder
2 x 90 Watt
2 x Art.-Nr. 3-EBL 90

Gehäuse EVO Blue Light
PE Gehäuse 150/63
Volumen 40 l
Maße L x H 850 x 283 mm
Art.-Nr. 3-PEG 15063



Lampe(n) 1 x 150 Watt
1 x Art.-Nr. 3-EBL 150
oder
2 x 150 Watt
2 x Art.-Nr. 3-EBL 150

Gehäuse EVO Blue Light
PE Gehäuse 150/110
Volumen 40 l
Maße L x H 850 x 283 mm
Art.-Nr. 3-PEG 150110



Lampe(n) 1 x 150 Watt
1 x Art.-Nr. 3-EBL 150
oder
2 x 150 Watt
2 x Art.-Nr. 3-EBL 150

Gehäuse EVO Blue Light
PE Gehäuse 150/160
Volumen 40 l
Maße L x H 850 x 283 mm
Art.-Nr. 3-PEG 150160



Lampe(n) 1 x 150 Watt
1 x Art.-Nr. 3-EBL 150
oder
2 x 150 Watt
2 x Art.-Nr. 3-EBL 150

SKIMMER

Der robuste, leicht zu installierende Oberflächenabzug

Aus stabilem PE-Rohr, mit abnehmbarem Edelstahlkorb. Mit einer Schiebemuffe leicht auf ein Rohr (110mm Ø) zu montieren.

Einbauhöhe 320 mm
Skimmerdurchmesser 230 mm

Artikelnummer: 4-SK



EVO YELLOW POWER TITAN (bis 9 kW)

Und Ihr Teich bekommt die gewünschte Temperatur

Digital gesteuerte 230/400V Elektroheizung mit der Möglichkeit an der Steuerung 3 kW, 6 kW oder 9 kW anzuschließen. Aus Sicherheitsgründen verfügen die Heizstäbe über einen Berührungsschutz aus Edelstahl und eine thermische Sicherheitsabschaltung. Jeder Heizstab besitzt ein 5 m Zuleitungskabel.

Die Steuerung erlaubt die exakte Temperaturführung des Teichwassers (regelbar im Zehntel-Grad-Bereich).

Die EVO YELLOW POWER kann bequem in jedem EVO3 oder der EVO BLUE LIGHT PE integriert werden.



Informationen EVO YELLOW POWER

Artikelnummer		Zuleitung	Maße Heizstab (L x D)	Maße Steuerung (B x H x T)	Leitungslänge Heizstab	Leitungslänge Temp.-Fühler
	EVO					
5-EYP 1-5	YELLOW POWER 1,5 kW	230/400 V	46 x 5,7 cm	20 x 20 x 19 mm	5m	5m
5-EYP 3	YELLOW POWER 3 kW	230/400 V	46 x 5,7 cm	20 x 20 x 19 mm	5m	5m
5-EYP 6	YELLOW POWER 6 kW	400 V	2 x 46 x 5,7 cm	20 x 20 x 19 mm	2 x 5m	5m
5-EYP 9	YELLOW POWER 9 kW	400 V	3 x 46 x 5,7 cm	20 x 20 x 19 mm	3 x 5m	5m
5-EYPH 1-5	Heizelement 1,5 kW zur Erweiterung		46 x 5,7 cm			
5-EYPH 3	Heizelement 3 kW zur Erweiterung		46 x 5,7 cm			

EVO YELLOW POWER BASIC TITAN (bis 3 kW)

Zur Steuerung eines Heizstabes (nicht mehr erweiterbar). Mit mechanischem Kapillarrohr-Regler. Temperatur-Einstellung mit einer Präzision von 1 bis 2°C.



Artikelnummer

- 5-EYPB 1-5 EVOYELLOW POWER BASIC 1,5 kW
- 5-EYPB 3 EVOYELLOW POWER BASIC 3 kW

Heizung



27

„Wo war noch gleich meine Filteranlage?“



Merken Sie sich die Stelle gut!
Das EVO3-Filtersystem lässt sich prima
verstecken. Und wenn man es dann
auch noch so selten aufsuchen muss...

Genesis

**Cleverer Lösungen
für klare Teiche:**

Filtersysteme

Pumpen

UVC-Einheiten

Heizsysteme

Genesis GmbH & Co. KG

Schulerstraße 22

75180 Pforzheim

Tel. +49 (0)7231-72 04 90

Fax +49 (0)7231-72 04 87

info@genesis.de

www.genesis.de