

**Cleverer Lösungen  
für klare Teiche:**

- Filtersysteme
- Pumpen
- UVC-Einheiten
- Heizsysteme

**Genesis**

[www.genesis.de](http://www.genesis.de)

# Inhalt

Vorwort .....	3
Basiswissen ganz kompakt.....	4
Technik am Teich .....	5
Genesis baut komplette Teiche .....	6
Welches Filtersystem passt zu meinem Teich? .....	8
EVO3/300 Pumpversion .....	10
EVO3/500L Pumpversion .....	11
EVO3/500 Pumpversion .....	12
EVO3/750L Pumpversion .....	13
EVO3/750 Pumpversion .....	14
EVO3/1000L Pumpversion .....	15
EVO3/1000H Pumpversion .....	16
EVO-ECO 500.....	17
EVO TTC 500L.....	18
Biokammern / Biofiltererweiterungen / Hälterungsbecken .....	19
EVO3/500S Schwerkraftversion .....	20
EVO3/750SL Schwerkraftversion .....	21
EVO3/750S Schwerkraftversion .....	22
EVO3/500FS Schwerkraftversion-flach .....	23
EVO3/750FSL Schwerkraftversion-flach .....	24
EVO3/750FS Schwerkraftversion-flach .....	25
EVO Vlies-Sorten .....	26
EVO BLUE STREAM .....	28
Ansaugkorb .....	29
EVO FLOW STREAM CONTROL.....	30
EVO GREEN STREAM.....	31
EVO GREEN STREAM CONTROL .....	32
EVO BLUE LIGHT .....	33
EVO BLUE LIGHT PE.....	34
EVO LIGHTWAVE POWER LED.....	37
EVO YELLOW POWER TITAN.....	38



## Liebe Freunde der Koi- und Teichkultur,

schon wieder ist unser Katalog um ein paar Seiten gewachsen. Etliche Innovationen, die höchst nützlich sind und Spaß machen, sind dazugekommen, unsere „Klassiker“ haben kleine, aber feine Optimierungen im Detail erfahren.

Genesis bleibt in Bewegung!

Gerade in letzter Zeit wurde das Thema ausgiebig in den Medien diskutiert: Hersteller technischer Geräte sparen an der Qualität, schüren die unselige Geiz-Mentalität und bauen sogar eigens Sollbruchstellen ein, um schneller wieder neuen Umsatz zu machen. Das wird zu Recht angeprangert.

Bei Genesis werden Sie solche Trickserien nie finden. Wir setzen bei allen Produkten auf Langlebigkeit und Heavy-Duty-Qualität, die kaum Wartung oder Reparaturen braucht.

Verlässlichkeit und Klarheit sind unsere wichtigsten Prinzipien.

Klarheit des Wassers natürlich in erster Linie, aber auch Klarheit und Transparenz in der Kommunikation und im geschäftlichen Miteinander. Schön, dass unsere Kunden das merken und an Genesis schätzen.

In diesem Sinne wünsche ich Ihnen – besonders nach der harten „Prüfung“ durch den nervigen Super-Winter – viel Freude an Ihrem klaren Teich, mit Ihren Fischen und natürlich auch mit den bewährten und neuen Produkten in diesem Katalog.

Herzlichst, Ihr Michael Rupp



P.S.: Auf [www.genesis.de](http://www.genesis.de) können Sie sich übrigens regelmäßig über unsere Neuheiten informieren. Sie erhalten dort auch hilfreiche Tipps zur Technik rund um den Teich.



# Basiswissen ganz kompakt

## Stufen der Filtration

Zur Wasseraufbereitung von Koi- und Gartenteichen gehören vier Komponenten: die mechanische, die biologische, die chemisch-physikalische und die pflanzliche Filtration. Durch die mechanische Filtration werden Feststoffe wie Schmutzpartikel, Fischkot, Pflanzenreste etc. entfernt. Die biologische Filterung baut nicht sichtbare, aber fischgiftige, im Wasser gelöste Stickstoffverbindungen wie Ammonium und Nitrit ab. In der chemisch-physikalischen Filterstufe wird das Wasser beispielsweise mit UVC-Licht bestrahlt. Dies tötet Keime ab, die sonst zur störenden Algenblüte führen würden.

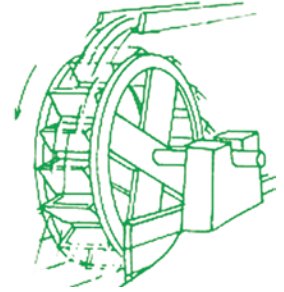
## Die Bedeutung des Vlies

Für die mechanische Filtration ist das Vlies entscheidend. Es entfernt die nicht im Wasser gelösten Schmutzpartikel. Vlies filtert sehr fein und hat zudem den angenehmen Vorteil, dass es einfach entsorgt werden kann.

Zudem enthält die Filtertrommel unserer EVO3 Vliesfilter biologisches Filtermaterial mit Bakterienkulturen, welches die genannten fischgiftigen Verunreinigungen um- bzw. abbaut.

Diese integrierte, kompakte Bauweise bedeutet „Plug & Play“: anschließen - und sofort läuft der Filtrationsprozess!

## Das verblüffend einfache Patent



Wie funktioniert die EVO3-Vliesfiltertechnik? Vor allem verblüffend einfach: Das Wasser gelangt vom Teich durch die Schwerkraft oder eine Pumpe in die Filtertrommel. Diese ist mit Vlies umspannt und das Wasser strömt nun durch das Vlies. Alle Partikel, die größer sind als einige Mikrometer, werden festgehalten. Je mehr Schmutz das Vlies aufgefangen hat, desto langsamer fließt das Wasser hindurch. Der Pegel im Filterbehälter steigt und erreicht schließlich einen Überlauf. Das abfließende Wasser wird nun auf ein Wasserrad geleitet. Dieses treibt eine Welle an, die das verschmutzte Filtervlies aufrollt und gleichzeitig frisches Filtervlies nachzieht. So einfach ist das. Und das Ganze läuft so lange selbstständig und ohne menschliches Zutun, bis das saubere Filtervlies aufgebraucht ist. Je nach Jahreszeit dauert das bis zu 10 Wochen.

EVO3 ist also buchstäblich rundherum im Vorteil. Das System reinigt sich selbst und funktioniert ohne Strom, ohne anfällige elektronische Komponenten.

**Wenn Sie Fragen haben, sprechen Sie uns einfach an. Teiche sind unsere Leidenschaft. Wir planen sie so und statten sie so aus, als wären es unsere Koi, die sich darin tummeln.**

**Generell gilt für diesen Katalog:  
Technische Änderungen vorbehalten!**

\* Die in diesem Katalog angegebenen Abbauleistungen unserer Filter sind Durchschnittswerte und können aufgrund äußerer Einflüsse variieren. Insbesondere die Konzentration des im Wasser gelösten Sauerstoffs, die Umwälzrate zwischen Teich und Filter, die Wassertemperatur sowie der Eiweiß- und Fettgehalt des Futters können die Abbauleistung beeinflussen.



# Technik am Teich

- 1.** Das zentrale und wichtigste Aggregat:  
Beim Filtersystem trennen sich Spreu und Weizen bzw. Schmutz und Wasser. Hier entscheidet sich, wie klar und gesund Ihr Teichwasser ist.

Wickeldorn

Filterpapier

Heizungssteuerung mit Temperaturfühler

Vorschaltgerät für UVC-Lampen

Auslauf

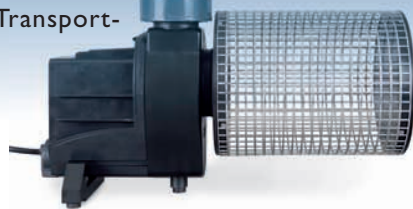
Integrierte UVC-Lampe

Integrierte Heizspirale

Einlauf

- 6.** Genesis liefert die passenden Rohre und Fittings aus PP und PVC. Technik und Teich verschmelzen zu einem kompletten System.

- 2.** Die Pumpe. Das verlässliche, Energie sparende Transportsystem zwischen Teich und Filter.



- 5.** EVO Lightwave durchflutet Ihren Teich mit bestechender Lichtkraft. Wenig Energiebedarf, beste Lux-Ausbeute.



- 3.** Das blaue Licht der UVC-Amalgam-Technik tötet verlässlich Keime ab und verhindert die lästige Algenblüte.



- 4.** EVO Yellow Power – die Heizsysteme von Genesis liefern präzise temperiertes Teichwasser.

# Genesis baut komplette Teiche

**Planung, Herstellung, Lieferung, Installation – verlässlich kalkuliert und konzipiert. Das Sorglos-Paket für Ihr Teich-Projekt.**

Das Material: PE. Unverwüstlich, unzerstörbar. Aber nur dann, wenn Statik und Verarbeitung höchsten Ansprüchen genügen. Genesis übernimmt als Ihr System-Lieferant die Verantwortung und garantiert Ihnen maximale Qualität aller Komponenten sowie für deren Zusammenspiel.

Rechteckige und ovale Formen fertigen wir komplett in unserer Teich-Manufaktur.



# Teiche in unterschiedlichsten Größen und vielfältigen Formen

Genesis baut Ihren individuellen Traum-Teich



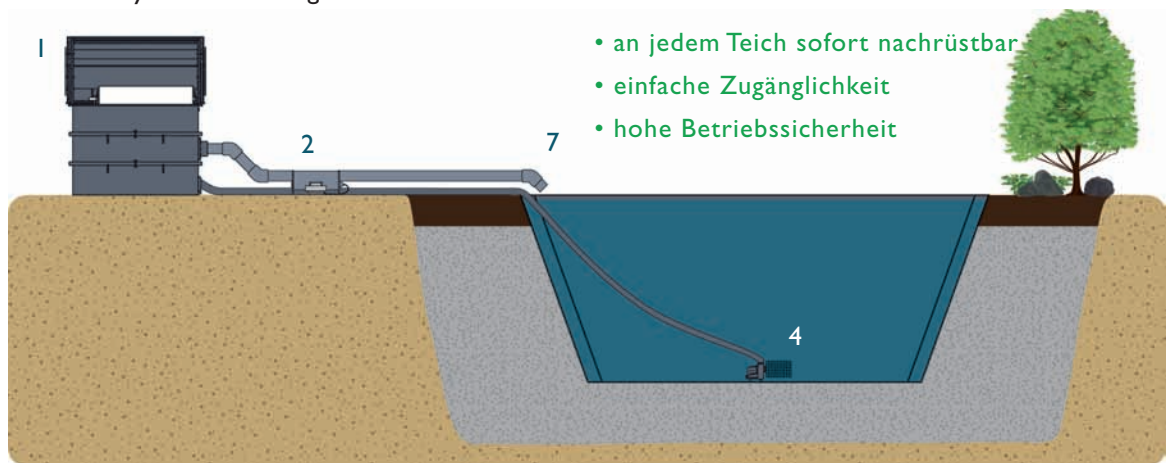
Freie Formen können aus Transportgründen nur vor Ort unmittelbar vor dem Einbau verschweißt werden.

## Welches Filtersystem passt ideal zu meinem Teich?

Es gibt drei unterschiedliche Typen von Vliesfiltern: Den EVO3 als gepumpte Version, den EVO3 Schwerkraft sowie EVO3 Schwerkraft-flach. Die Grafiken

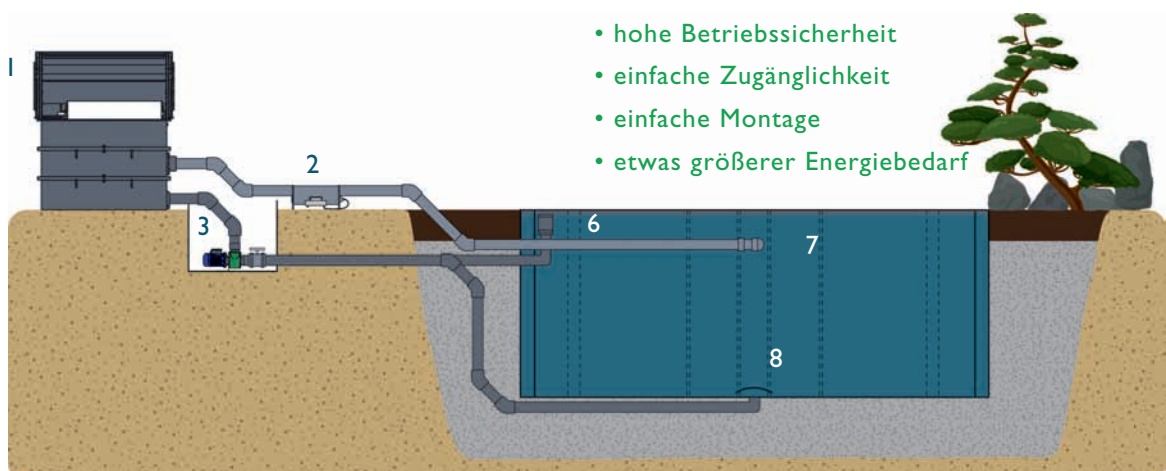
### Pumpversion I (500L / 500 / 750L / 750 / 1000L / 1000H / ECO 500)

Diese Variante wird gewählt, wenn ein bestehender Teich nicht umgebaut, jedoch Genesis Vliesfiltertechnologie installiert werden soll. Die im Teich platzierte Pumpe fördert das Teichwasser zum oberhalb der Wasserlinie aufgestellten EVO3, wird dort aufbereitet und fließt durch die Schwerkraft über die EVO BLUE LIGHT PE wieder zum Teich zurück. Möglich ist es auch, die EVO BLUE LIGHT UVC-Lampe in die Filtersysteme zu integrieren.



### Pumpversion II (500L / 500 / 750L / 750 / 1000L / 1000H / ECO 500)

Das Wasser wird von einer EVO GREEN STREAM zum EVO3 gepumpt. Die EVO GREEN STREAM befindet sich in einer Pumpenkammer unterhalb der Wasserlinie und saugt das Wasser über die Bodenabläufe und Skimmer an. Nachdem das Teichwasser über der Wasserlinie im EVO3 aufbereitet wurde, fließt durch die Schwerkraft über die EVO BLUE LIGHT PE zurück zum Teich.



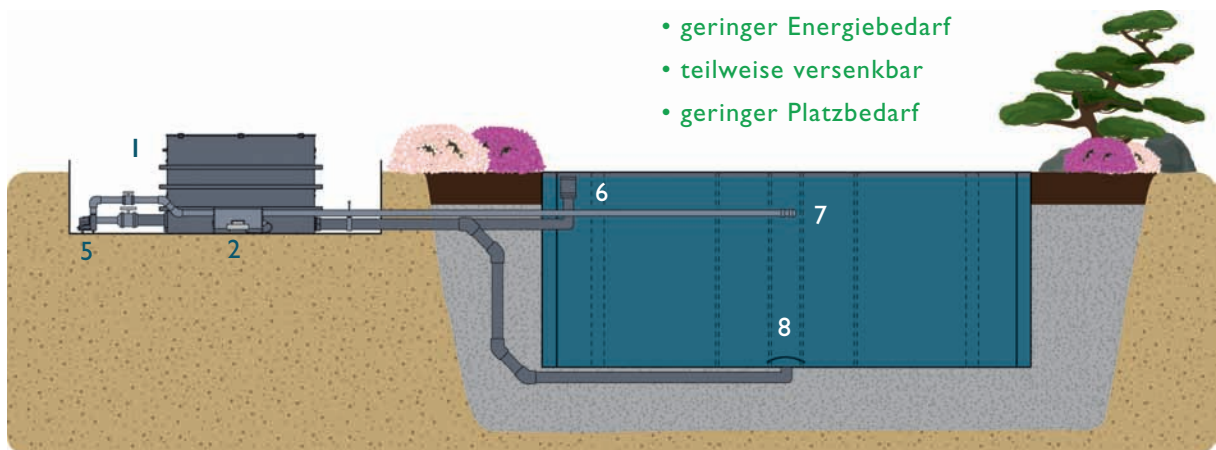
zeigen die vier häufigsten Installationsarten. Beschrieben sind die Argumente, welche zur Entscheidung für das eine oder das andere System führen können.

## Legende zur Filteraufstellung

- |                                   |                    |
|-----------------------------------|--------------------|
| 1. Filter                         | 5. EVO BLUE STREAM |
| 2. EVO BLUE LIGHT PE              | 6. Skimmer         |
| 3. EVO GREEN STREAM               | 7. Rücklauf        |
| 4. EVO BLUE STREAM mit Ansaugkorb | 8. Bodenablauf     |

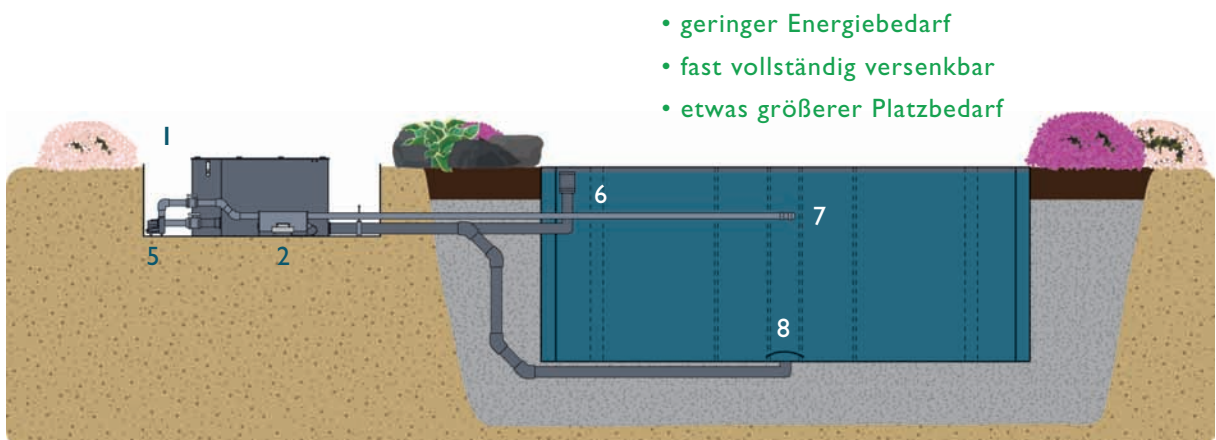
### Schwerkraftversion (500S / 750SL / 750S)

Bei der Schwerkraftversion fließt das zu filternde Wasser allein durch die Schwerkraft zum Filter, wird dort aufbereitet und anschließend mit der EVO BLUE STREAM über die EVO BLUE LIGHT PE zum Teich zurückgepumpt. Schwerkraftvarianten kommen überwiegend bei Neubauten zum Einsatz. Bei der Schwerkraftversion muss der EVO3 ein Stück unterhalb der Wasserlinie in einer Filterkammer versenkt werden.



### Schwerkraftversion -flach (500FS / 750FSL / 750FS)

Funktion und Installationsweise sind identisch mit der normalen Schwerkraftversion, allerdings ragt er konstruktionsbedingt nur noch 10 cm über die Wasserlinie hinaus.



## EVO3/300 Pumpversion

**Der kleinste unter den gepumpten EVO3.  
Für Gartenteiche bis 10.000 Liter**

Mit einem Wasserdurchsatz von 10.000 l/h und einem kleinen integrierten biologischen Filter eignet sich der EVO3/300 für Gartenteiche bis ca. 10.000 Liter Volumen, Koi-Quarantäaneanlagen und Innenhälterungen mit überschaubarem Koibesatz, der 20 kg nicht übersteigen sollte. Der EVO3/300 wird oberhalb der Teichwasserlinie aufgestellt.

Kombinieren Sie den EVO3/300 mit der EVO BLUE STREAM 12.000 mit Ansaugkorb und der EVO BLUE LIGHT 55 W



### Informationen EVO3/300

Teichgröße	10.000 l
Wasserdurchsatz	10.000 l/h
Koibesatz	20 kg
Maße L x B x H	670 x 517 x 722 mm
Einlauf	DA 63
Auslauf	DA 110
Wasserradauslauf	DA 110
Entleerungsöffnung	DA 63
Vliesbreite	300 mm
Kammerfüllung max.	60 l
Artikelnummer	I-300

Filteranlagen



## EVO3/500L Pumpversion

**Klein aber Oho! Für Teiche bis  
20.000 Liter Volumen**

Der EVO3/500L basiert auf der Technologie des EVO3/300, besitzt aber eine Vliesbreite von 500 mm. Das bedeutet: höherer Wasserdurchsatz und längere Vliesstandzeit. Der EVO3/500L wird oberhalb der Wasserlinie installiert und eignet sich für Teiche, die 20.000 Liter Volumen und 30 kg Koibesatz nicht übersteigen.

Ideal in Kombination mit der  
EVO BLUE STREAM 18.000 mit Ansaugkorb  
und der EVO BLUE LIGHT 55 W oder 90 W.



### Informationen EVO3/500L

Teichgröße	20.000 l
Wasserdurchsatz	15.000 l/h
Koibesatz	30 kg
Maße L x B x H	822 x 522 x 722 mm
Einlauf	DA 63
Auslauf	DA 110
Wasserradauslauf	DA 110
Entleerungsöffnung	DA 63
Vliesbreite	500 mm
Kammerfüllung max.	120 l
Artikelnummer	I-500 L

Filteranlagen



## EVO3/500 Pumpversion

### Führend bei Teichen mit 30.000 Liter Wasservolumen

An Teichen mit ca. 30.000 Liter Wasservolumen empfiehlt es sich bei der Umrüstung auf gepumpte Vliesfiltertechnologie, den EVO3/500 zu wählen. Dieser ermöglicht eine Koihaltung bis 50 kg Fischbesatz, was in etwa 20 Koi mit einer Körperlänge von ca. 45 cm entspricht.

Sollte Ihr Teich keine Bodenabläufe besitzen, kombinieren Sie den EVO3/500 mit 2 EVO BLUE STREAM 12.000 mit Ansaugkörben und der EVO BLUE LIGHT 55 W oder 90 W.



### Informationen EVO3/500

Teichgröße	30.000 l
Wasserdurchsatz	20.000 l/h
Koibesatz	50 kg
Maße L x B x H	829 x 685 x 984 mm
Einlauf	2 x DA 63
Auslauf	DA 110
Wasserradauslauf	DA 110
Entleerungsöffnung	DA 75
Vliesbreite	500 mm
Kammerfüllung max.	180 l
Artikelnummer	I-500

## EVO3/750L Pumpversion

### Unschlagbar an Teichen mit 45.000 Liter Fassungsvermögen

Basierend auf der Technologie des EVO3/500, besitzt der 750L eine Vliesbreite von 750 mm. Daraus resultiert eine höhere Vliesstandzeit und ein höherer Wasserdurchsatz.

Kombinieren Sie den EVO3/750L an Teichen ohne Bodenabläufen mit 2 EVO BLUE STREAM 18.000 mit Ansaugkörben und der EVO BLUE LIGHT 90 W oder 150 W.

An Teichen mit Bodenabläufen/Skimmern empfiehlt sich der Einsatz der EVO GREEN STREAM 40.000/50.000 oder auch der GREEN STREAM CONTROL.



### Informationen EVO3/750L

Teichgröße	45.000 l
Wasserdurchsatz	30.000 l/h
Koibesatz	75 kg
Maße L x B x H	1130 x 730 x 984 mm
Einlauf	2 x DA 63
Auslauf	DA 110
Wasserradauslauf	DA 110
Entleerungsöffnung	DN 75
Vliesbreite	750 mm
Kammerfüllung max.	240 l
Artikelnummer	I-750 L



## EVO3/750 Pumpversion

### Der Klarwasserkünstler an Großteichen bis 60.000 Liter

Der etwa einen Kubikmeter große EVO3/750 gehört zur EVO Filtergeneration der ersten Stunde. Ein großer integrierter Biofilter und ein Wasserdurchsatz von 40.000 l/h erlauben es, den Teich mit bis zu 100 kg Koi zu besetzen.

An Teichen ohne Bodenabläufe kombinieren Sie den EVO3/750 mit 2-3 EVO BLUE STREAM 18.000 mit Ansaugkörben und einer EVO BLUE LIGHT 90W oder 150 W. Besitzt Ihr Teich Bodenabläufe, empfiehlt sich die EVO GREEN STREAM 50.000/60.000 oder auch die GREEN STREAM CONTROL.



### Informationen EVO3/750

Teichgröße	60.000 l
Wasserdurchsatz	40.000 l/h
Koibesatz	100 kg
Maße L x B x H	1175 x 895 x 1019 mm
Einlauf	2 x DA 110
Auslauf	DA 160
Wasserradauslauf	DA 160
Entleerungsöffnung	DN 75
Vliesbreite	750 mm
Kammerfüllung max.	350 l
Artikelnummer	I-750



# EVO3/1000L Pumpversion

## Klarheit für Teiche bis 80.000 Liter

Eine Vliesbreite von 1000 mm und die Filtertechnologie des EVO3/750 garantieren einen Wasserdurchsatz von 50.000 l/h. Ein möglicher Koibesatz von 150 kg dürfte auch enthusiastischen Koilibhabern entgegenkommen.

Bei Teichen ohne Bodenabläufe speisen Sie den EVO3/1000L mittels 3 EVO BLUE STREAM 18.000 mit Ansaugkörben.

Bei Teichen mit Bodenabläufe kann der EVO3/1000L mit der EVO GREEN STREAM 60.000 oder der GREEN STREAM CONTROL und der EVO BLUE LIGHT 90 W oder 150 W kombiniert werden.



### Informationen EVO3/1000L

Teichgröße	80.000 l
Wasserdurchsatz	50.000 l/h
Koibesatz	150 kg
Maße L x B x H	1477 x 925 x 1019 mm
Einlauf	2 x DA 110
Auslauf	DA 160
Wasserradauslauf	DA 160
Entleerungsöffnung	DN 75
Vliesbreite	1000 mm
Kammerfüllung max.	450 l
Artikelnummer	I-1000 L



Filteranlagen

15

# EVO3/I000H Pumpversion

## Der Gigant unter den gepumpten EVO3

Eignet sich für Koiteiche bis 120.000 Liter Wasservolumen und Ansprüche der besonderen Art. Parameter wie 60.000 Liter Wasserdurchsatz/Stunde und Koibesatz bis zu 200 kg sprechen für sich.

Kombinieren Sie den EVO3/I000H beim Einsatz ohne Bodenabläufe mit entsprechend starken, im Teich aufstellbaren Pumpen oder an Teichen mit Bodenabläufen mit einer GREEN STREAM CONTROL. Als UVC-Lampe empfiehlt sich die EVO BLUE LIGHT 150 W.



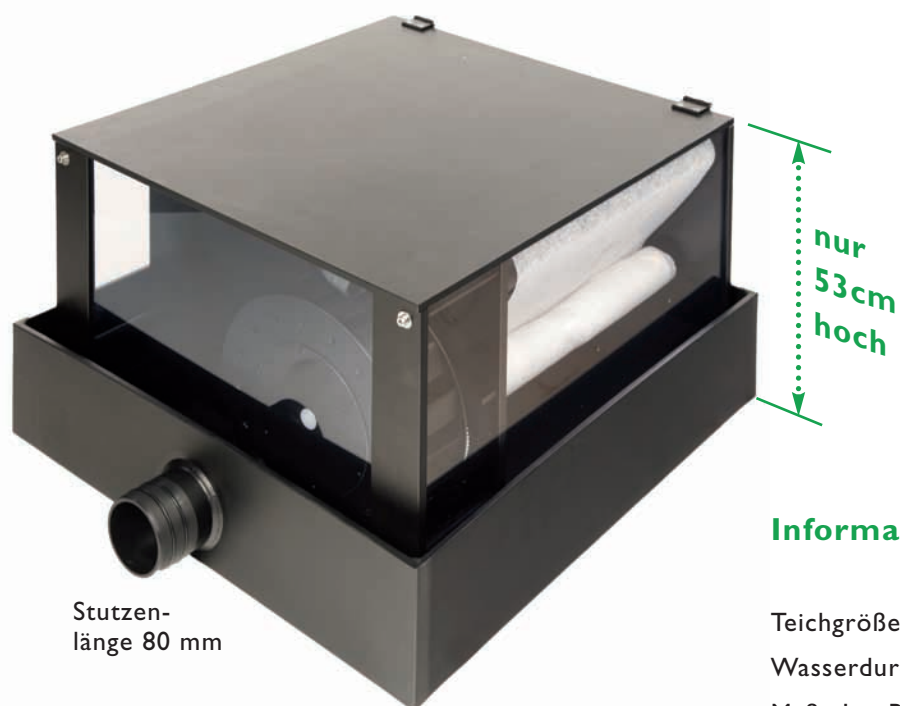
### Informationen EVO3/I000H

Teichgröße	120.000 l
Wasserdurchsatz	60.000 l/h
Koibesatz	200 kg
Maße L x B x H	1525 x 1110 x 1169 mm
Einlauf	2 x DA 110
Auslauf	DA 160
Wasserradauslauf	DA 160
Entleerungsöffnung	DN 75
Vliesbreite	1000 mm
Kammerfüllung max.	1000 l
Artikelnummer	I-1000 H



## EVO-ECO 500

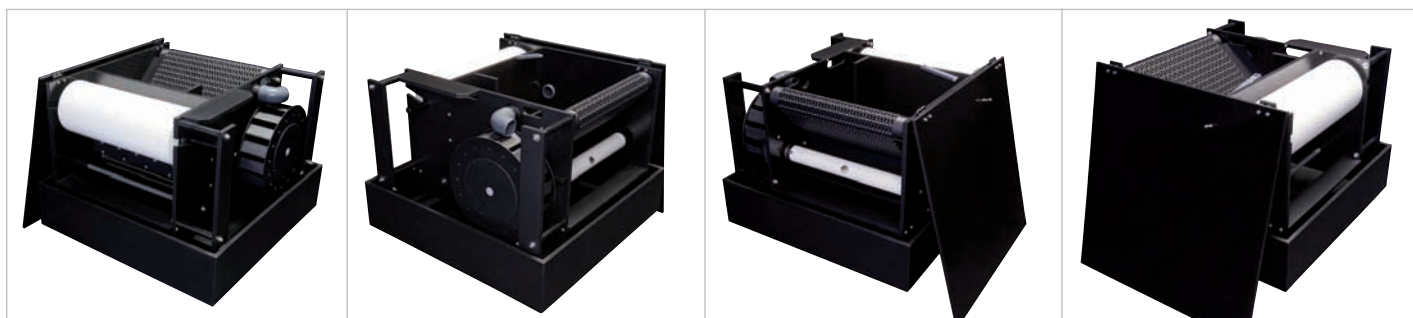
Das preiswerte Basismodell für den Gartenteich



Stutzen-  
länge 80 mm

### Informationen EVO-Eco

Teichgröße	10.000 l - 20.000 l
Wasserdurchsatz	10.000-12.000 l/h
Maße L x B x H	880 mm x 880 mm x 529 mm
Einlauf	DA 63
Auslauf	DA 110
Vliesbreite	500 mm
Artikelnummer	I-ECO 500



**Dieses Filtersystem kann  
nur mit dem Filter-Vlies  
EVO FLOW 500L  
betrieben werden!**

Filteranlagen



## EVO TTC 500L

### Das integrierte Teich-Technik-Center mit Filtersystem EVO 3/ 500L und Unterbauwanne

#### Die Funktionsweise

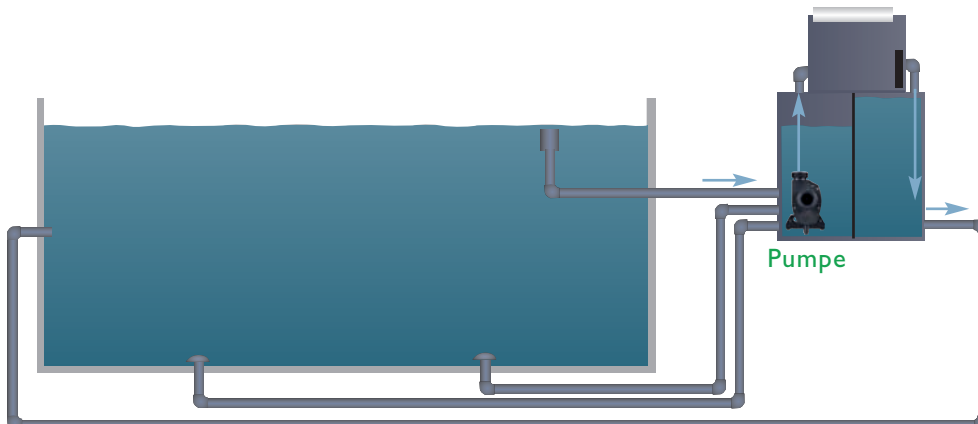
Das verschmutzte Wasser wird durch den natürlichen Wasserdruck (Ansaugung über Bodenabläufe) in die erste Kammer (Pumpenkammer) gedrückt, in der sich die EVO BLUE STREAM Pumpe befindet.

Durch den Ansaugkorb ist die Pumpe bestens vor größeren Schmutzpartikeln geschützt. Sie pumpt das ungereinigte Wasser direkt in den EVO 3/ 500L Filter. Nach der Filtration wird das Wasser wieder über die zweite Kammer (Rücklaufkammer) blasenfrei in den Teich eingespeist.

Artikelnummer: I-TTC



Wie Systeme für Großanlagen kann das EVO TTC 500L mit folgenden Komponenten ausgestattet werden:  
EVO Blue Stream Pumpe  
EVO Blue Light UVC-Einheit  
EVO Yellow Power Heizung



Die Dimensionierung der Zuläufe und Abläufe wird kundenspezifisch konfektioniert.

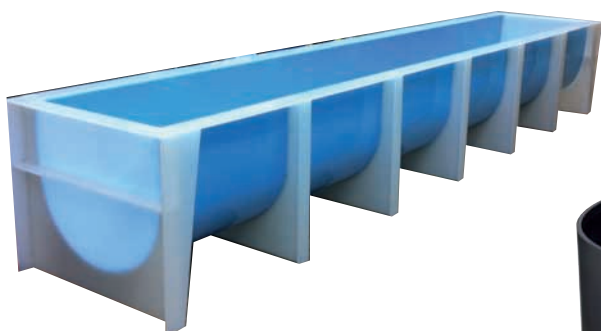
Ansaugung über Bodenabläufe,  
Wassertransport blasenfrei über  
Rücklaufleitung



# Biokammern / Biofiltererweiterung / Hälterungsbecken

## Wenns noch mehr Koi sein soll

Sollte der Koibesatz die Kapazität des eingesetzten EVO3 übersteigen, so lässt sich die biologische Abbauleistung Ihrer Teichanlage durch die Installation einer Biofiltererweiterung verbessern.

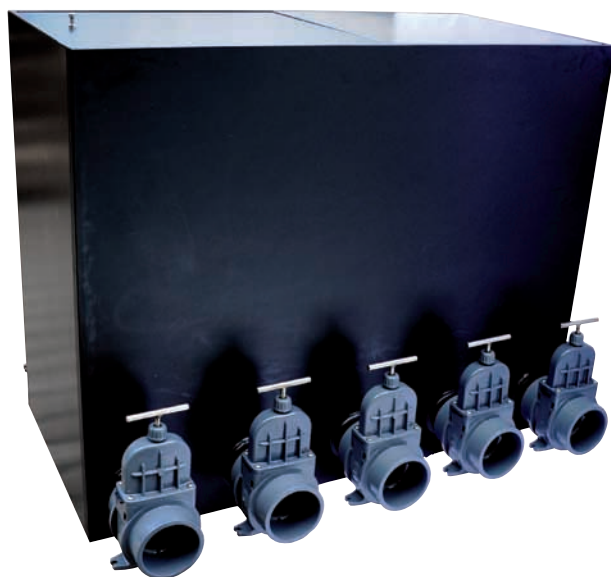


Standardmaße:  
Ø 950m x 1.500m

## Informationen Biofiltererweiterung

Biofiltererweiterungen werden auf jede Anlage individuell berechnet und ausgelegt, weshalb wir hier keine genauen Angaben zu Größen und Abmessungen machen.

Beim Thema Biofiltererweiterung sollten Sie uns oder Ihren Genesis-Händler kontaktieren.



## EVO3/500S Schwerkraftversion

Für Teiche bis 30.000 Liter und 50 kg Koibesatz

Bei ca. 30 cm Überstand über die Teichwasserlinie nimmt der EVO3/500S einen knappen dreiviertel Quadratmeter Platz ein, um Teiche mit bis zu 30.000 Litern kristallklar zu filtern.

Der Filterzulauf funktioniert im Schwerkraftprinzip über Bodenabläufe und Skimmer, im Rücklauf kombinieren Sie den EVO3/500S idealerweise mit zwei EVO BLUE STREAM 12.000 und im Anschluss mit der EVO BLUE LIGHT PE 90/63.



### Informationen EVO3/500S

Teichgröße	30.000 l
Wasserdurchsatz	20.000 l/h
Koibesatz	50 kg
Maße L x B x H	1116 x 705 x 1004 mm
Einlauf	3 x DA 110
Auslauf Pumpe	2 x DA 63
Entleerungsöffnung	1 x DA 63 + 1 x DN 75
Vliesbreite	500 mm
Kammerfüllung max.	200 l
Artikelnummer	1-500 S



Filteranlagen

20



# EVO3/750SL Schwerkraftversion

## Der große Bruder des EVO3/500S

Der 750SL nutzt die bewährte Technologie des EVO3/500S, schafft aber bei seiner Vliesbreite von 750 mm einen Wasserdurchsatz von 30.000 l/h. Damit empfiehlt er sich für Teiche bis 45.000 Liter Volumen und 75 kg Fischbesatz.

Kombinieren Sie den EVO3/750SL mit 2 EVO BLUE STREAM 18.000 und der EVO BLUE LIGHT PE 90/63 oder 150/63.



### Informationen EVO3/750SL

Teichgröße	45.000 l
Wasserdurchsatz	30.000 l/h
Koibesatz	75 kg
Maße L x B x H	1367 x 760 x 1004 mm
Einlauf	4 x DA 110
Auslauf Pumpe	2 x DA 63
Entleerungsöffnung	1 x DA 63 + 1 x DN 75
Vliesbreite	750 mm
Kammerfüllung max.	240 l
Artikelnummer	I-750 SL



Filteranlagen



## EVO3/750S Schwerkraftversion

Das Schwerkraftsystem für bis zu 100 kg Koibesatz  
in 60.000 l-Teichen

Der EVO3/750 S gehört zu unseren Filtern der ersten Stunde, der für einen Wasserdurchsatz von 40.000 l/h konzipiert wurde. Der EVO3/750 S ragt im Betrieb, wie alle EVO3/S ca. 30 cm über die Teich-

wasserlinie hinaus und erlaubt somit trotz Nutzung des Schwerkraftprinzips eine einfache Zugänglichkeit. Pumpen Sie das gefilterte Wasser vom Filterauslauf mit 2 EVO BLUE STREAM 18.000 zum Teich zurück. Als UVC-Lampe empfehlen wir die EVO BLUE LIGHT PE 150/63



### Informationen EVO3/750S

Teichgröße	60.000 l
Wasserdurchsatz	40.000 l/h
Koibesatz	100 kg
Maße L x B x H	1388 x 885 x 1019 mm
Einlauf	4 x DA 110
Auslauf Pumpe	1 x DA 110
Entleerungsöffnung	1 x DA 63 + 1 x DN 75
Vliesbreite	750 mm
Kammerfüllung max.	350 l
Artikelnummer	I-750 S



## EVO3/500FS **Schwerkraftversion-flach**

**Ragt nur 10 cm über die Teichwasserlinie**

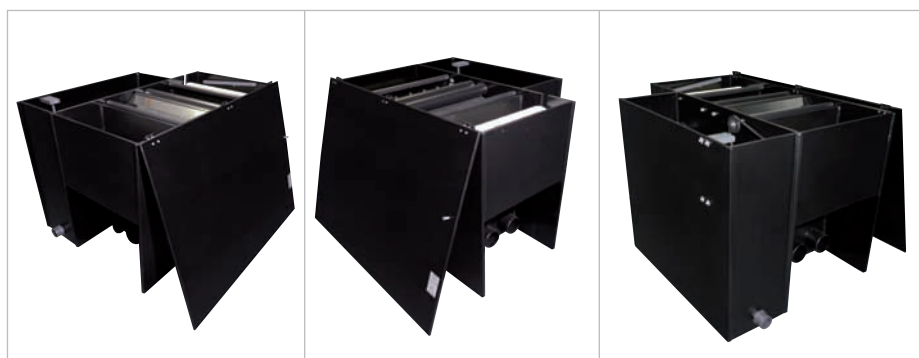
Der kleinste der Schwerkraft-flach Serie, der EVO3/500FS, schafft es, ein stündliches Wasservolumen von 20.000 Litern kristallklar zu filtern.

Das gefilterte Wasser pumpen Sie am günstigsten mit 2 EVO BLUE STREAM 12.000 zurück zum Teich. Zur Vorbeugung der Algenblüte und Entkeimung des Wassers bietet sich die EVO BLUE LIGHT PE 90/63 an.



### Informationen EVO3/500FS

Teichgröße	30.000 l
Wasserdurchsatz	20.000 l/h
Koibesatz	50 kg
Maße L x B x H	1300 x 940 x 874 mm
Einlauf	5 x DA 110
Auslauf Pumpe	2 x DA 63
Entleerungsöffnung	1 x DA 63 + 1 x DN 75
Vliesbreite	500 mm
Kammerfüllung max.	220 l
Artikelnummer	I-500 FS



Filteranlagen

 23

# EVO3/750FSL Schwerkraftversion-flach

## Der neueste der Schwerkraft-flach Filter

Basierend auf dem Trommeldurchmesser des 500FS ermöglicht die Vliesbreite von 750 mm einen Wasserdurchsatz von 30.000 l/h bei einem Teichvolumen von 45.000 Litern.

Das gefilterte Wasser am Filterauslauf wird energiesparend mit 2 EVO BLUE STREAM 18.000 zurückgepumpt. Als UVC-Lampe eignet sich die EVO BLUE LIGHT PE 90/63 oder 150/63.



### Informationen EVO3/750FSL

Teichgröße	45.000 l
Wasserdurchsatz	30.000 l/h
Koibesatz	75 kg
Maße L x B x H	1300 x 1190 x 874 mm
Einlauf	5 x DA 110
Auslauf Pumpe	2 x DA 63
Entleerungsöffnung	1 x DA 63 + 1 x DN 75
Vliesbreite	750 mm
Kammerfüllung max.	295 l
Artikelnummer	I-750 FSL

Filteranlagen

24



# EVO3/750FS Schwerkraftversion-flach

## Der Flache für 60.000 l-Teiche

60.000 l Teichvolumen und 100 kg Koibesatz sind die Kenngrößen, die das Herz von Koi-Liebhabern höher schlagen lässt. Um das Wasser kostengünstig zum Teich zurück zu fördern, empfiehlt sich der Einsatz von 2 EVO BLUE STREAM 18.000.

Eine BLUE LIGHT PE 150/63 im Anschluss an die Pumpen garantiert klares, frisches und gesundes Wasser.



### Informationen EVO3/750FS

Teichgröße	60.000 l
Wasserdurchsatz	40.000 l/h
Koibesatz	100 kg
Maße L x B x H	1450 x 1350 x 874 mm
Einlauf	5 x DA 110
Auslauf Pumpe	1 x DA 110
Entleerungsöffnung	1 x DA 63 + 1 x DN 75
Vliesbreite	750 mm
Kammerfüllung max.	350 l
Artikelnummer	I-750 FS



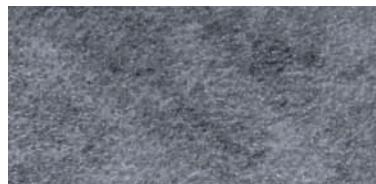
# EVO Vlies-Sorten

**EVO Vlies - und Sie sehen den Unterschied in der Wasserklarheit**



Artikelnummer	EVO Vlies-Sorten	Breite mm	Länge m	EVO3/300		EVO3/500		EVO3/750 /750L		EVO3/1000L	
						500S /500FS	ECO 500	750S /750SL	750FS /750FSL	1000H /1000S	
2-300 V	EVO VLIES 300	300	100	●							
2-300 F	EVO FLOW 300	300	100	●							
2-300 C	EVO CLEARTEX 300	300	200	●							
8-W 300	Wickeldorn 300			●							
2-500 V	EVO VLIES 500	500	200			●					
2-500 F	EVO FLOW 500	500	200			●					
2-500 FL	EVO FLOW L 500	500	100	●	●						
2-500 C	EVO CLEARTEX 500	500	200	●		●					
8-W 500	Wickeldorn 500			●	●	●					
2-750 V	EVO VLIES 750	750	200					●			
2-750 F	EVO FLOW 750	750	200					●			
2-750 C	EVO CLEARTEX 750	750	200					●			
8-W 750	Wickeldorn 750							●			
2-1000 V	EVO VLIES 1000	1000	200							●	
2-1000 F	EVO FLOW 1000	1000	200							●	
2-1000 C	EVO CLEARTEX 1000	1000	200							●	
8-W 1000	Wickeldorn 1000									●	

## Vliesmuster: EVO Cleartex



Günstige Vliesvariante für Teiche mit hoher Verschmutzung. Nicht für Schwimmteiche oder den Winterbetrieb geeignet. Hauptanwendung: Koiteiche im Sommer

Die Filterpapiere unterscheiden sich im Material und in der Vlies-Beschaffenheit.



## EVO Vlies

Aus überwiegend organischen Bestandteilen. Für sehr klares Wasser. Nur für Maschinen mit hoher Schmutzlast. Nicht für Schwimmteiche geeignet. Hauptanwendung: Koiteiche oder Innenhälterungen



## EVO Flow

Filtervlies mit Tiefenfiltration für hohe Schmutzaufnahme bei extrem klarem Wasser. Hauptanwendung: Koiteiche, Schwimmteiche, Aquarien





So sieht ein gebrauchtes Filterpapier aus

## Trommelgreifer

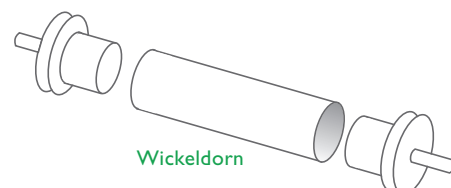
Diese Trommeldrehhilfe ist ein nützliches Hilfsmittel beim Wechseln des Filtervlieses von Genesis-Filteranlagen

Bisher musste beim Vlieswechsel die Trommel von Hand gedreht werden. Mit dem Trommelgreifer geht das jetzt viel bequemer: einfach mit den Bolzen des Werkzeugs in das Lochblech der Trommel greifen und ziehen.



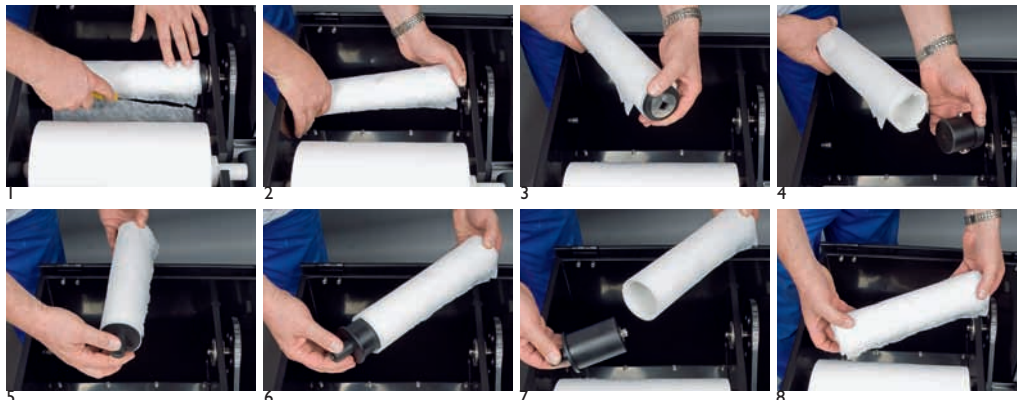
## Der Wickeldorn

Die patentierte Konstruktion des Vliesaufrollers erlaubt nun bei allen EVO3 Modellen den Einsatz eines Wickeldorns. Dies erspart aufwendiges Ab- und Aufschneiden des verschmutzten Filtervlieses und reduziert den Vlieswechsel auf wenige Handgriffe. Entsorgen Sie das verschmutzte Vlies bequem zusammen mit dem Wickeldorn.



Wickeldorn

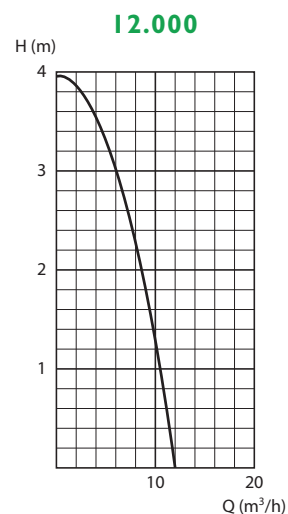
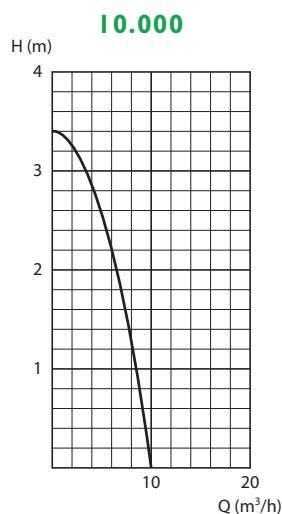
Wickeldorn-aufnehmer



# EVO BLUE STREAM 10.000 EVO BLUE STREAM 12.000 EVO BLUE STREAM 18.000

**Niedrigenergiepumpe dank  
Einsatz modernster  
Antriebstechnologien**

Unglaubliche 10.000 l/h (12.000 l/h /18.000l/h) bei nur 100 (125 /160) Watt Energieverbrauch. Die EVO BLUE STREAM-Pumpen saugen überall dort direkt an, wo das Wasser bereits mechanisch aufbereitet wurde: Beispielsweise am Ausgang unserer Filter EVO3/S und EVO3/FS. Wird die Pumpe direkt im Teich platziert, muss das Laufrad durch den Ansaugkorb vor Schmutzpartikeln geschützt werden.



Art.-Nr. 4-EBS 10  
Art.-Nr. 4-EBS 12  
Art.-Nr. 4-EBS 18

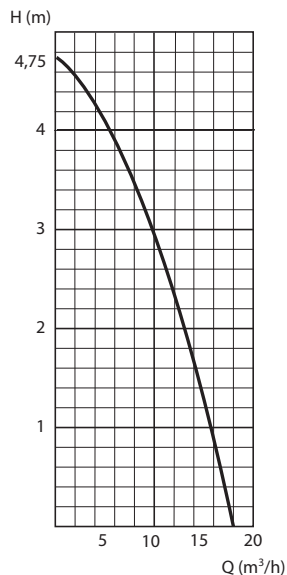
## Informationen

**EVO BLUE STREAM 10.000  
EVO BLUE STREAM 12.000  
EVO BLUE STREAM 18.000**

Fördermenge	10 /12 /18 tausend l/h
Spannung	230 V
Stromverbrauch	100 W /125 W /160 W
Maße L x B x H	200 x 150 x 220 mm
Saug-/Druckseite	DN 50/40 (10.000 + 12.000) DN 63/50 (18.000)
Aufstellart	trocken/nass Blockbauweise



18.000



## Ansaugkorb

### Schützt das Laufrad Ihrer EVO BLUE STREAM - Pumpen beim Einsatz im Teich

In gepumpten Systemen ohne Bodenabläufe kommt die Pumpe direkt im Teich zum Stehen und fördert das Wasser zum, über der Teichwasserlinie aufgestellten, EVO3. Um das Pumpenlaufrad der EVO BLUE STREAM dabei vor Algen, Steinen oder anderen hartnäckigen Schmutzpartikeln zu schützen, ist der Einsatz eines Ansaugkorbes unverzichtbar. Der aus Edelstahl gefertigte Korb macht die Säuberung mit Hochdruckreinigern möglich, und das angebrachte Gewinde erlaubt die einfache Montage an die entsprechende EVO BLUE STREAM Pumpe.



### Informationen Ansaugkorb

Länge 210 mm

Durchmesser 165 mm

Maschenweite 8 mm

Ansaugkorb für

EVO BLUE STREAM 10.000/12.000

Artikel-Nr. 4-AK1012

Ansaugkorb für

EVO BLUE STREAM 18.000

Artikel-Nr. 4-AK18

Pumpen

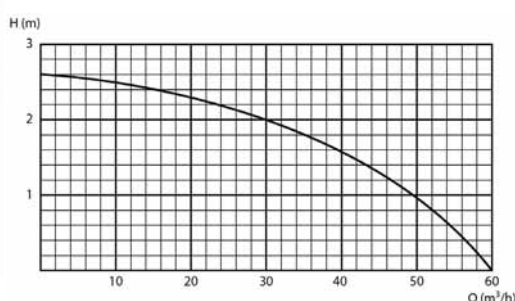
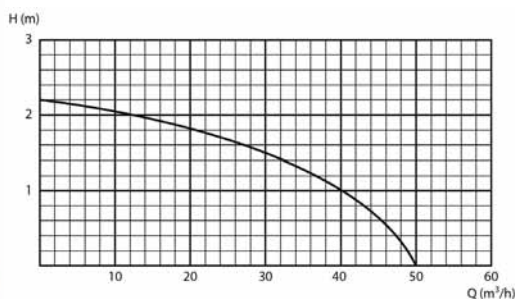
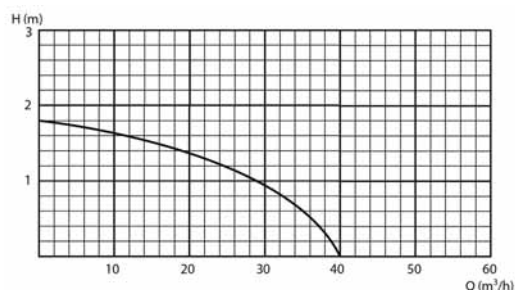


29

# EVO GREEN STREAM 40.000 EVO GREEN STREAM 50.000 EVO GREEN STREAM 60.000

**30 mm Schmutztoleranz macht den direkten Anschluss an Bodenabläufe und Skimmer möglich**

Gepumpte Filtersysteme, bei denen der Filter oberhalb der Teichwasserlinie aufgestellt wird, haben den Vorteil der höheren Betriebssicherheit. Sie sind für viele Anwendungen, wie beispielsweise die Nachrüstung von Filtern an bestehende Teiche, die ideale Lösung.



## Informationen

Artikel-Nr. 4-EGS 40

Artikel-Nr. 4-EGS 50

Artikel-Nr. 4-EGS 60

**EVO GREEN STREAM 40.000**

**EVO GREEN STREAM 50.000**

**EVO GREEN STREAM 60.000**



Fördermenge	40 /50 /60 tausend l/h
Spannung	230/400 V
Stromverbrauch	550 W /660 W /730 W
Maße L x B x H	470 x 210 x 290 mm
Saug-/Druckseite	DA 110/110
Lauftradtyp	Freistromrad
Schmutzpartikel	max. 30 mm
Aufstellart	trocken
Bauart	Blockbauweise

Pumpen

30



# GREEN STREAM CONTROL

## Regelbare Pumpleistung, Effizienzklasse 2

Green Stream Control nutzt die Effizienz eines 400V-Motors und spart dadurch bis zu 20 % Energie.

Trotzdem braucht die Pumpe keinen Starkstrom, sondern wird an eine „normale“ 220V-Steckdose angeschlossen.

Ermöglicht wird dies durch den mitgelieferten Frequenzumrichter. Der Leistungsbereich umfasst 30-80.000 l/h.

Artikelnummer: 4-EGSC

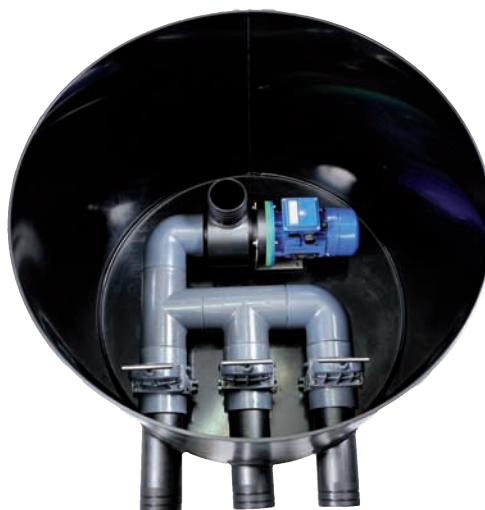


# PK-95 PUMPENKAMMER

## Für die EVO GREEN STREAM im gepumpten System

Die PK-95 eignet sich für den Anschluss von bis zu vier Bodenabläufen/Skimmern mit einer Nennweite von 110 mm. Sie wird so weit eingegraben, dass die Oberkante bündig mit der Teichoberkante abschließt (Einbauanweisung beachten!).

Die PK-95 eignet sich als Pumpenkammer für alle EVO3 in Pumpversion. Um die PK-95 einsetzen zu können, muss der Teich über Bodenabläufe und/oder Skimmer verfügen. Wahlweise kann die Pumpenkammer eingegraben werden oder frei auf einem Fundament zum Stehen kommen. Eignet sich besonders für die Pumpenserien Genesis EVO GREEN STREAM 40.000-60.000 sowie GREEN-STREAM CONTROL. Lieferung inklusive Deckel, ohne Verrohrung und Pumpe. Die Pumpenkammer PK-95 ist auch als flutbare Nasskammer erhältlich.



Artikelnummer:  
4-PK95

### Informationen PK-95

Verrohrung und Pumpe  
nicht im Lieferumfang  
enthalten

Höhe	750 mm
Durchmesser	950 mm
Material	Polyethylen

# EVO FLOW STREAM CONTROL

Für hohes Fördervolumen

Neu

Eine echte Innovation, die es so bisher noch nicht gab: EVO Flow Stream Control ist eine besonders energie-sparende Propellerpumpe für hohe Fördervolumen bei geringer Förderhöhe. Sie eignet sich ideal als Pumpe für die Schwerkraft-Versionen unserer Filtersysteme und

wird auch als Strömungspumpe eingesetzt. EVO Flow Stream Control ist mit einem hoch effizienten 400 V-Motor ausgestattet, wird aber an eine „normale“ 220 V-Quelle angeschlossen. Die Leistung (max. 550 W) bzw. die Fördermenge (max. 60.000 l/h) ist stufenlos regelbar. Die Pumpe ist trocken aufzustellen.

Art. Nr. 4-EFSC

Leistung: 550 W



# EVO BLUE LIGHT

## Tauch-UVC in Industriequalität

Nichts stört die Ästhetik am Teich mehr als die Algenblüte. Diese mikroskopisch kleinen Algen färben das Wasser grün und erlauben oftmals nur noch eine Sichttiefe von wenigen Zentimetern. Durch die permanente Bestrahlung des Wassers mit UVC-Licht lässt sich die Entstehung der

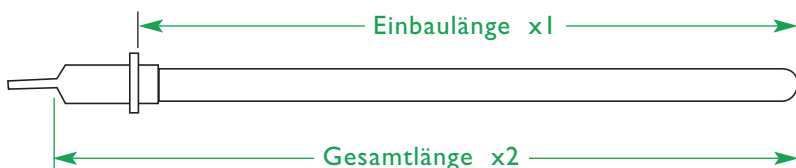
Algenblüte (Schwebealgen) verhindern. Weiterhin besitzt UVC-Licht die Eigenschaft, Keime wie Bakterien, Viren und Pilze abzutöten. Unsere neue EVO BLUE LIGHT bietet hier die Vorteile der Strahlernutzungsdauer von 14.000 Stunden und die einfache Integration in jedes EVO3 System oder die EVO BLUE LIGHT PE.



Artikel-Nr. 3-EBL 55  
 Artikel-Nr. 3-EBL 90  
 Artikel-Nr. 3-EBL 150

### Informationen EVO BLUE LIGHT (Amalgam)

EVO BLUE LIGHT 55	
EVO BLUE LIGHT 90	
EVO BLUE LIGHT 150	
Leistung	55 W / 90 W / 150 W
Strahlernutzungsdauer	ca. 14.000 Stunden
Spannung	230 V



	x1	x2 (mm)
55 W	350	430
90 W	590	670
150 W	840	920

### Ersatzteile für EVO BLUE LIGHT

	Art. Nr.
Ersatzbrenner 55 W	3-EBL 55E
Ersatzbrenner 90 W	3-EBL 90E
Ersatzbrenner 150 W	3-EBL 150E
Quarzglas 55 W	3-EBL 55Q
Quarzglas 90 W	3-EBL 90Q
Quarzglas 150 W	3-EBL 150Q

Technische Änderungen vorbehalten

## EVO BLUE LIGHT PE (klein)

### Kompakte EVO BLUE LIGHT Technologie im unverwüstlichen PE-Gehäuse

EVO BLUE LIGHT PE (klein) wird bei gepumpten Filtersystemen zwischen Pumpe und Filteranlage installiert. Bei Schwerekräften zwischen Pumpe und Teich.

Geeignet für Wasserdruck bis 0,3 bar

UV Gehäuse 55 W / 90 W

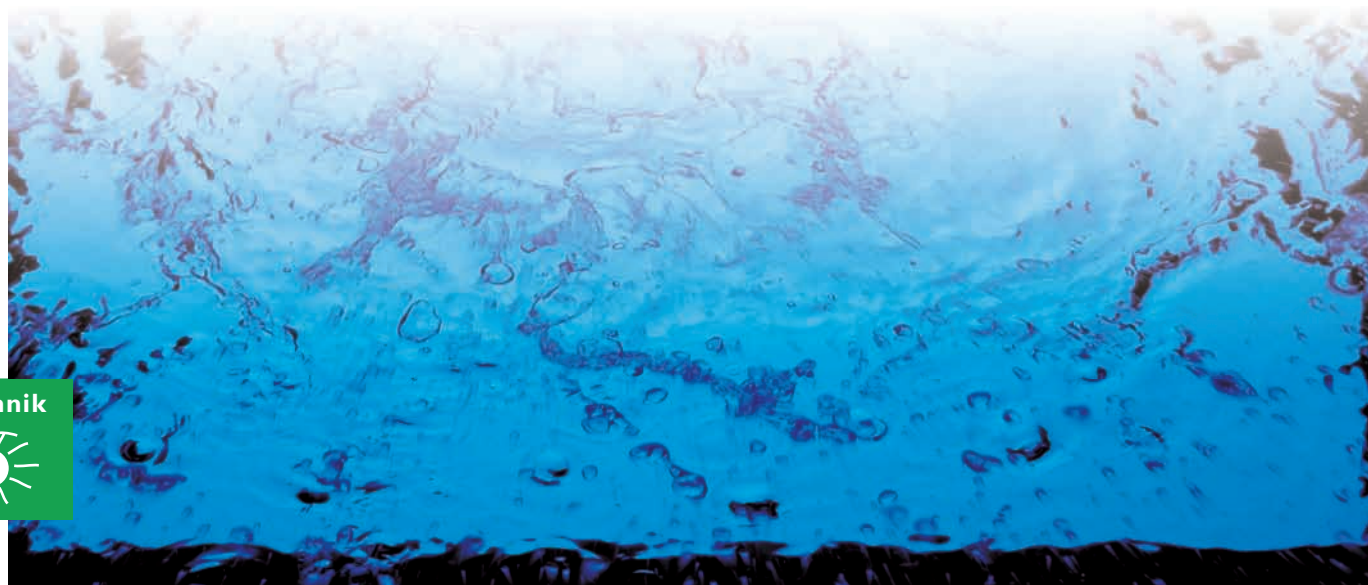


### Informationen

#### EVO BLUE LIGHT PE 55 W/90 W (klein)

UV-Lampen sind im Lieferumfang enthalten

Art.-Nr.	BLUE LIGHT	Leistung	Vol.	Länge x Höhe
3-PEGK 5563	PE 55/63	55 W	12 l	380 x 120 mm
3-PEGK 9063	PE 90/63	90 W	18 l	605 x 120 mm
	Spannung	230 V		
	Nennweite	63 mm		



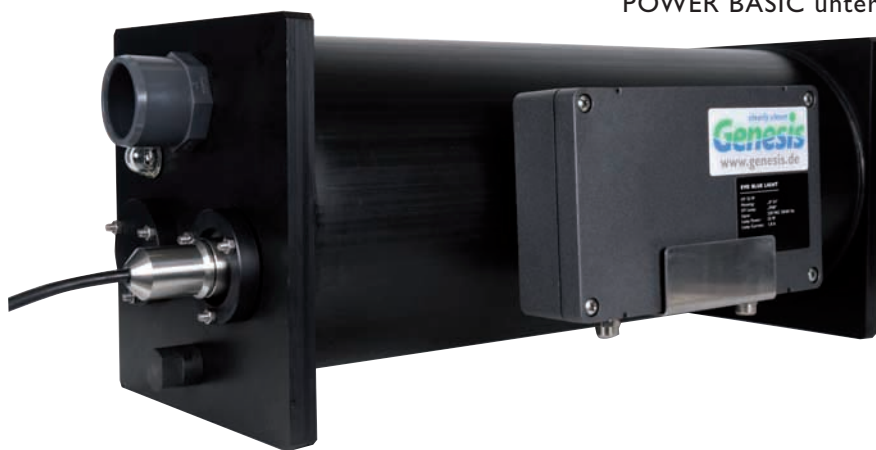
# EVO BLUE LIGHT PE

## für EVO3 Schwerkraft- oder Pumpversion

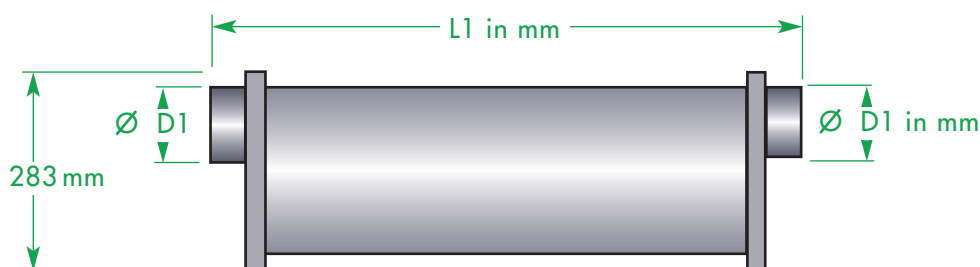
Die EVO BLUE LIGHT PE wurde so konzipiert, dass sie direkt an den Schwerkraftauslauf der EVO3 in der Pumpversion angeschlossen, oder einfach in den Pumpenabgang der EVO3 Schwerkraftanlagen installiert werden kann.

Geeignet für Wasserdruck bis 0,3 bar

Die 90 Watt und 150 Watt Anlagen können problemlos auf 180 Watt beziehungsweise 300 Watt erweitert werden. Zudem kann im Gehäuse der EVO BLUE LIGHT PE die EVO YELLOW POWER oder die EVO YELLOW POWER BASIC untergebracht werden.



## Informationen EVO BLUE LIGHT PE für EVO3 Schwerkraft- oder Pumpversion



Art.-Nr.	Gehäuse	L1	D1	Vol.	Art.-Nr.	Lampe	Bestückung
3-PEG 9063	PE 90/63	605	63	24 l	3-EBL 90	90 Watt	1 bis 3
3-PEG 90110	PE 90/110	605	110	24 l	3-EBL 90	90 Watt	1 bis 3
3-PEG 90160	PE 90/160	605	160	24 l	3-EBL 90	90 Watt	1 bis 3
3-PEG 15063	PE 150/63	850	63	40 l	3-EBL 150	150 Watt	1 bis 3
3-PEG 150110	PE 150/110	850	110	40 l	3-EBL 150	150 Watt	1 bis 3
3-PEG 150160	PE 150/160	850	160	40 l	3-EBL 150	150 Watt	1 bis 3

Das EVO BLUE LIGHT PE-Gehäuse ist mit drei Steckplätzen ausgestattet. Je nach Bedarf können diese mit EVO BLUE LIGHT-Lampen und/oder EVO YELLOW POWER-Heizelementen bestückt werden. Beispiele: 1 bis 3 Lampen oder 2 Lampen und ein Heizelement.



## SKIMMER

### Der robuste, leicht zu installierende Oberflächenabzug

Aus stabilem PE-Rohr, mit abnehmbarem Edelstahlkorb. Mit einer Schiebemuffe leicht auf ein Rohr (110mm Ø) zu montieren.

Einbauhöhe 320 mm

Skimmerdurchmesser 230 mm

Artikelnummer: 4-SK



## BODENABLAUFDECKEL

Nie mehr „tauchen“! Endlich die clevere Lösung für ein ärgerliches Problem. Bei Verstopfungen lässt sich der Genesis-Bodenablaufdeckel - dank dem Easy Lift System - vom Teichrand aus mit einer Stange anheben. Er wird einfach in den Ablauftopf eingesetzt und hält durch den Pressdruck des abfließenden Wassers.

Lieferung in zwei Maßen:

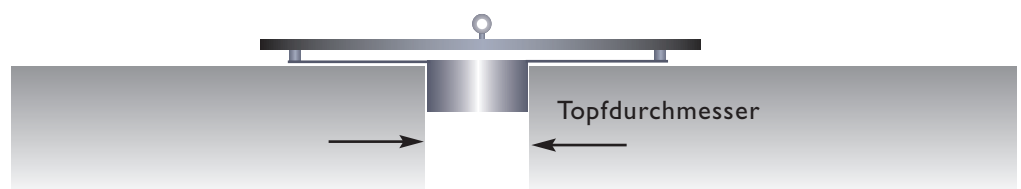
Artikel-Nr. 4-BAD90 Topfdurchmesser 90 mm (passend in Rohr 110)

Artikel-Nr. 4-BAD210 Topfdurchmesser 210 mm



Zubehör

36



# EVO LIGHTWAVE POWER LED

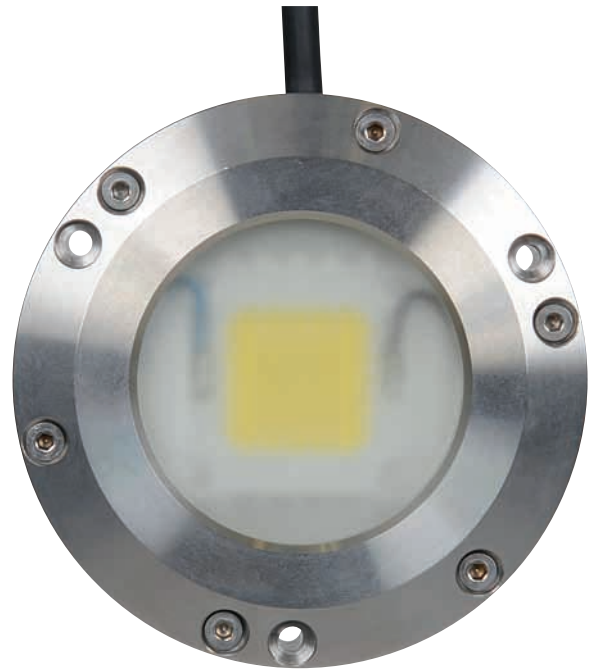
## Stimmungsvolles Licht für Ihren Teich

Kaum zu glauben, dass eine einzige Leuchte ein so helles und gleichzeitig angenehmes Licht im Teich verbreitet. Dieses innovative Beleuchtungssystem eröffnet Ihnen ganz neue nächtliche Unter-Wasser-Perspektiven.

Mit neuester hocheffizienter LED-Technologie.  
LED im Edelstahlgehäuse.



Mit dieser Halteleiste aus PE lässt sich EVO LIGHTWAVE einfach in den Teich hängen bzw. dort befestigen.



### Informationen EVO LIGHTWAVE 50

Leistung	50 W
Anschlussspannung	230 V, 50 Hz
Strahlerdurchmesser	100 mm
Strahlerhöhe	27 mm
Vorschaltgerät L x B x H	200 x 125 x 53 mm
Kabellänge	10 m

Artikel-Nr. 6-ELW 50



UVC-Technik



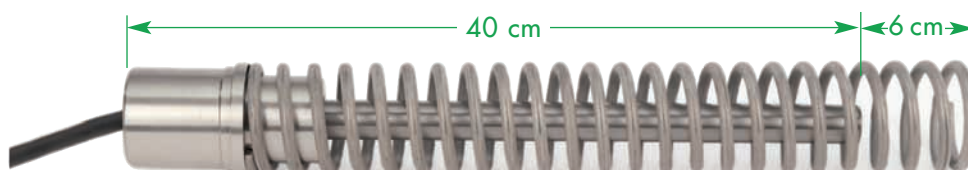
37

# EVO YELLOW POWER TITAN (bis 4,5 kW)

## Und Ihr Teich bekommt die gewünschte Temperatur

Digital gesteuerte 230/400V Elektroheizung mit der Möglichkeit, an der Steuerung 1,5-3 kW oder 4,5 kW anzuschließen. Aus Sicherheitsgründen verfügen die Heizstäbe über einen Berührungsschutz aus Edelstahl und eine thermische Sicherheitsabschaltung. Jeder Heizstab besitzt ein 5 m langes Zuleitungskabel.

Die Steuerung erlaubt die Temperaturführung des Teichwassers. Die EVO YELLOW POWER kann bequem in jede EVO3 oder EVO BLUE LIGHT PE integriert werden.



Heizstab mit Berührungsschutz-Wendel

### Informationen

#### EVO YELLOW POWER 1,5 kW

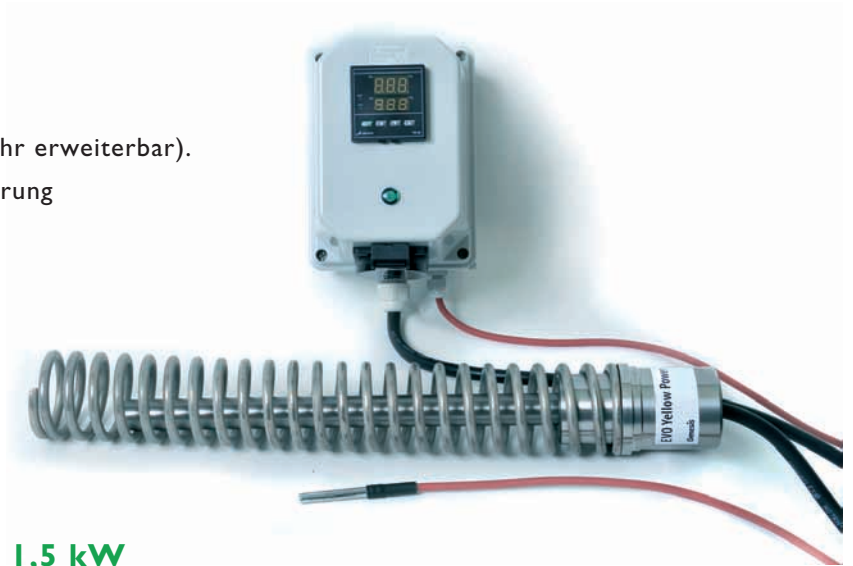
Zuleitung	230/400V
Maße Heizstab (L x D)	46 x 5,7 cm
Maße Steuerung (L x B x H)	260 x 160 x 127 mm
Leitungslänge Heizstab	5m
Leitungslänge Temperaturfühler	5m
Artikelnummer	5-EYP 1-5

Bei einem Leistungsbedarf von 3 oder 4,5 kW werden 2 bzw. 3 Einheiten à 1,5 kW kombiniert.



# EVO YELLOW POWER BASIC TITAN (bis 1,5 kW)

Zur Steuerung eines Heizstabes (nicht mehr erweiterbar).  
Die Steuerung erlaubt die Temperaturführung  
des Teichwassers.



## Informationen EVO YELLOW POWER BASIC 1,5 kW

Zuleitung	230 V
Maße Heizstab (L x D)	46 x 5,7 cm
Maße Steuerung (L x B x H)	160 x 120 x 150 mm
Leitungslänge Heizstab	5m
Leitungslänge Temperaturfühler	5m
Artikelnummer	5-EYPB 1-5

## Wenn Koi Zähne hätten...

...würden wir  
sie klappern hören.

Im Winter die Teichtemperatur fein  
regulieren und EVO Yellow Power  
einfachst in Ihr EVO-Filtersystem integrieren.





## Die Stimmung am Teich: gelassen und entspannt.

Dank langlebiger, zuverlässiger und hochwertiger Technik von Genesis.

### Clevere Lösungen für klare Teiche:

Filtersysteme

Pumpen

UVC-Einheiten

Heizsysteme



Genesis GmbH & Co. KG

Schulerstraße 22

75180 Pforzheim

Tel. +49 (0)7231-72 04 90

Fax +49 (0)7231-72 04 87

info@genesis.de

[www.genesis.de](http://www.genesis.de)